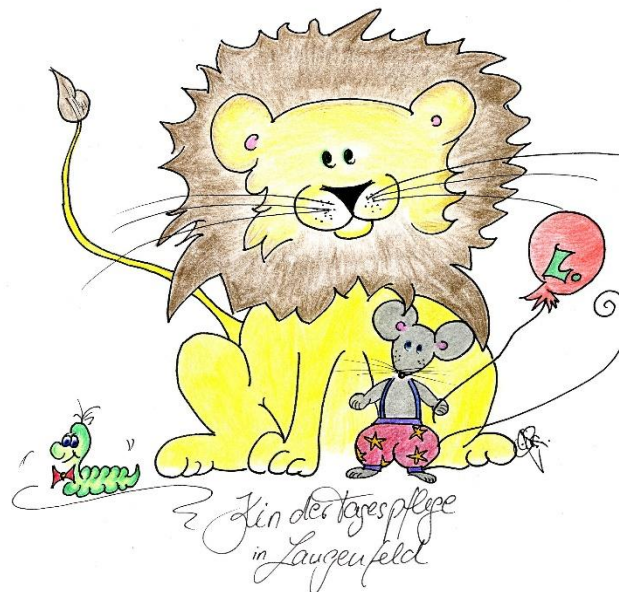




Kindertagespflegepersonen der Stadt Langenfeld stellen sich vor!



**Um Kinder zu erziehen, muss man verstehen,
Zeit zu verlieren, um Zeit zu gewinnen.**

(Jean - Jacques Rousseau)

November 2024



Inhalt

Kindertagespflege in Langenfeld.....	3
Was muss ich bezahlen?	4
Was ist Kindertagespflege?	6
Was sind Kindertagespflegepersonen?	7
Wer kann betreut werden?.....	7
Wie finde ich die richtige Kindertagespflegeperson für mein Kind?	8
Wie kann mein Kind betreut werden, wenn meine Kindertagespflegeperson kurzfristig ausfällt?.....	10
Checkliste und Empfehlungen für Eltern in der Kindertagespflege	13
Übersicht Kindertagespflegepersonen in Langenfeld	15
Stadtteil von Langenfeld: Richrath	16
Stadtteil von Langenfeld: Wiescheid	29
Stadtteil von Langenfeld: Immigrath.....	34
Stadtteil von Langenfeld: Mitte	48
Stadtteil von Langenfeld: Berghausen	53
Stadtteil von Langenfeld: Reusrath	60

Für den Inhalt der Betreuungsplatzbeschreibungen in dieser Broschüre sind die Kindertagespflegepersonen selbst verantwortlich.

Die Betreuungsplätze der Kindertagespflegepersonen sind begrenzt und die Kapazitäten könnten evtl. bereits belegt sein.



Kindertagespflege in Langenfeld

Wo können Sie sich melden und wer hilft Ihnen weiter?

- Im Referat 350 Kindertageseinrichtungen und Kindertagespflege

Rathaus der Stadt Langenfeld
1. Etage Zimmer: 123 und 124
Fachberatungen:

Frau Kahl	Telefon: 02173 – 794 – 3511
Frau Lauck	Telefon: 02173 – 794 – 3512
Frau Velleuer	Telefon: 02173 – 794 – 3509

Konrad-Adenauer-Platz 1; 40764 Langenfeld

E-Mail: kindertagespflege@langenfeld.de

Zudem haben wir Ihnen eine interaktive Stadtkarte auf unserer Homepage eingerichtet. Dort finden Sie alle Kindertagespflegepersonen eingezeichnet.

Haben Sie eine Kindertagespflegeperson gefunden, dann...

- ...können Sie alle Unterlagen, die Sie benötigen, um den Antrag auf Bezahlung einer Kindertagespflegeperson einzureichen, auf der Internetseite der Stadt Langenfeld einsehen, ausfüllen und entsprechend ausdrucken.
 - www.langenfeld.de unter:
 - „Stadt Langenfeld > Leben & Gesellschaft > Kultur & Bildung > Kindertagespflege > Kindertagespflege für Eltern“
- ... füllen Sie diesen dann gemeinsam mit Ihrer Kindertagespflegeperson aus.
- ...vereinbaren Sie einen Beratungstermin um den ausgefüllten und gemeinsamen unterschriebenen Antrag und eine Kopie des Betreuungsvertrages, den Sie mit Ihrer Kindertagespflegeperson geschlossen haben, abzugeben. Dies sollte max. 3 Monate vor Beginn der Betreuung geschehen.
- ...Terminanfragen an kindertagespflege@langenfeld.de



Was muss ich bezahlen?

Bruttojahres- einkommen	Elternbeiträge ab 01.08.2024 für						
	Kinder unter 2 Jahre in Kindertagespflege sowie alle Gruppenformen nach KiBiz			Kinder ab 2 Jahre in Kindertagespflege sowie alle Gruppenformen nach KiBiz			Kinder in der Offenen Ganztagsschule
	bis 25	bis 35	bis 45	bis 25	bis 35	bis 45	
	Stunden wöchentliche Betreuung			Stunden wöchentliche Betreuung			
bis 38.000 €	0,00 €	0,00 €	0,00 €	0,00 €	0,00 €	0,00 €	0,00 €
bis 48.000 €	108,00 €	120,00 €	152,00 €	48,00 €	56,00 €	80,00 €	48,00 €
bis 58.000 €	136,00 €	152,00 €	192,00 €	76,00 €	84,00 €	120,00 €	76,00 €
bis 68.000 €	160,00 €	176,00 €	220,00 €	92,00 €	104,00 €	152,00 €	92,00 €
bis 78.000 €	192,00 €	212,00 €	264,00 €	116,00 €	128,00 €	188,00 €	116,00 €
bis 88.000 €	220,00 €	240,00 €	290,00 €	140,00 €	160,00 €	210,00 €	140,00 €
bis 98.000 €	250,00 €	270,00 €	320,00 €	170,00 €	190,00 €	240,00 €	170,00 €
bis 108.000 €	280,00 €	300,00 €	350,00 €	200,00 €	220,00 €	270,00 €	200,00 €
bis 118.000 €	310,00 €	330,00 €	380,00 €	230,00 €	250,00 €	300,00 €	215,00 €
bis 128.000 €	340,00 €	360,00 €	410,00 €	260,00 €	280,00 €	330,00 €	215,00 €
bis 138.000 €	370,00 €	390,00 €	440,00 €	290,00 €	310,00 €	360,00 €	215,00 €
über 138.000 €	400,00 €	420,00 €	470,00 €	320,00 €	340,00 €	390,00 €	215,00 €



Wie sieht die Finanzierung aus?

In der Regel werden Sie Ihre Kindertagespflegebetreuung nicht privat finanzieren, es handelt sich dann um öffentlich finanzierte Kindertagespflege, bei der Elternbeiträge erhoben werden. Das bedeutet, dass Sie gemäß der Elternbeitragssatzung unterschiedliche, einkommensabhängige Elternbeiträge zahlen und die Kindertagespflegeperson für Ihre Tätigkeit eine laufende Geldleistung von der Stadt Langenfeld erhält. Die Stadt Langenfeld ermittelt anhand Ihres Einkommens Ihren Elternbeitrag, den Sie, analog zur Betreuung in einer Kindertageseinrichtung, für die Betreuung Ihres Kindes bei einer Kindertagespflegeperson bezahlen müssen. Darüber erhalten Sie einen gesonderten, schriftlichen Bescheid. Den ermittelten Elternbeitrag, falls erhoben, zahlen Sie dann monatlich an die Stadt Langenfeld. Sie als Personensorgeberechtigte zahlen an die Kindertagespflegeperson - falls erhoben - einen Betrag für Beköstigung. Weitere Gelder seitens der Kindertagespflegeperson dürfen für die Betreuung nicht erhoben werden. Privat finanzierte Kindertagespflege bedeutet, Sie handeln mit der Kindertagespflegeperson einen Betrag für die Betreuung Ihres Kindes aus. Diesen zahlen Sie dann direkt an die Kindertagespflegeperson, eine öffentliche Förderung und Zuständigkeit entfällt damit.

Das Jugendamt zahlt die Geldleistung an die Kindertagespflegeperson ab dem Monat, ab dem erstmalig eine Betreuungsleistung erfolgt, bis einschließlich des Monats, in dem letztmalig eine Betreuungsleistung erfolgt.

Dementsprechend wird ab dem Monat des Betreuungsstartes bis zum Monat, in dem letztmalig eine Betreuung des Kindes erfolgte, auch ggf. der Elternbeitrag für die Betreuung erhoben. Dies geschieht auch für die Zeiträume, in denen das Kind eingewöhnt wird und die vertraglich vereinbarten Betreuungsstunden pro Woche nicht in vollem Umfang ausgeschöpft werden können. Auch dies erfolgt analog zu einer Aufnahme in eine Kindertageseinrichtung.

Der Elternbeitrag wird immer nur für ein Kind erhoben, Geschwisterkinder sind beitragsfrei.

Für evtl. darüber hinausgehende - im privatrechtlichen Betreuungsvertrag festgelegte Kündigungszeiträume und daraus resultierende Geldleistungsansprüche der Kindertagespflegeperson - wird seitens des Jugendamtes keine Geldleistung an die Kindertagespflegeperson gezahlt.

HINWEIS: Bitte lesen Sie sich die Betreuungsverträge genau durch und lassen sich die diese von den Kindertagespflegepersonen ausführlich erklären.



Was ist Kindertagespflege?

- Eine gesetzlich anerkannte Betreuungsform.
- Eine familienähnliche, individuelle und flexible Betreuung Ihres Kindes, mit bis zu max. 5 gleichzeitig anwesenden Tagespflegekindern pro Kindertagespflegeperson.
- Eine gleichwertige Ergänzung und Alternative zu den vorhandenen Kindertageseinrichtungen.
- Eine Betreuungsmöglichkeit hinsichtlich der Vereinbarkeit von Familie und Beruf.
- Kindertagespflege hat durch den Gesetzgeber in NRW (KiBiz) einen Betreuungs- und Bildungsauftrag.
- Die Kindertagespflege ist der Betreuung in einer Kindertageseinrichtung gleichgestellt, dies betrifft den Auftrag der Erziehung, Bildung und Betreuung, die qualitativen Voraussetzungen und die Finanzierung durch den Jugendhilfeträger.
- Die Stadt Langenfeld vermittelt und fördert Betreuungsplätze in der Kindertagespflege ab einen wöchentlichen Bedarf von 15 Stunden. Als ergänzendes Angebot sind max. 10 Stunden pro Woche zu einem öffentlich geförderten Kinderbetreuungsangebot nach Einzelfallentscheidung und entsprechenden Bedarfsnachweis möglich.
- Sie schließen einen privatrechtlichen Betreuungsvertrag mit der Kindertagespflegeperson und reichen diesen vollständig in Kopie mit der Antragsstellung ein.
- Informieren Sie sich über die aktuelle Satzung der Kindertagespflege in Langenfeld auf unserer Homepage www.langenfeld.de
- Wenn ihr Antrag genehmigt wird, erhalten sie entsprechend Nachricht von der Elternbeitragsstelle.
- Die Geldleistung der Stadt Langenfeld an die Kindertagespflegepersonen wird je vertraglich zugeordneten Kind, pro Woche und Stunde bemessen.
- Der Elternbeitrag an die Stadt Langenfeld ist in der Kindertagespflege der Kindertageseinrichtung gleichgestellt und richtet sich nach dem Bruttojahreseinkommen.



Was sind Kindertagespflegepersonen?

- Kindertagespflegepersonen können männlich, weiblich oder divers sein und brauchen eine Erlaubnis zur Kindertagespflege.
- Kindertagespflegepersonen haben erfolgreich eine Qualifizierung zur Kindertagespflegeperson abgeschlossen, besuchen regelmäßig Fortbildungen u.a. alle zwei Jahre einen Erste-Hilfe-Kurs für Säuglinge und Kleinkinder.
- Die Kindertagespflegepersonen betreuen größtenteils in ihren privaten Räumlichkeiten. Auch angemietete Räumlichkeiten sind möglich.
- Eine einzelne Kindertagespflegeperson kann bis zu fünf Tagespflegekinder gleichzeitig betreuen, wenn eine entsprechende Erlaubnis dazu vorliegt.
- Bei Großtagespflegestellen können max. neun gleichzeitig anwesende Tagespflegekinder mit mind. 2 gleichzeitig anwesenden Kindertagespflegepersonen betreut werden, wenn die entsprechende Erlaubnis dazu vorliegt.
- Die Kindertagespflegepersonen sind in der Regel selbständig tätig.
- Die Kindertagespflegepersonen arbeiten eng mit der Stadt Langenfeld zusammen. Sie werden in regelmäßigen Abständen überprüft.

Wer kann betreut werden?

- Kindertagespflegepersonen können Kinder zwischen 0-14 Jahren betreuen.
- Ab dem 1. Lebensjahr haben Familien einen Rechtsanspruch auf einen Betreuungsplatz in der Kindertagespflege oder Kindertageseinrichtung, unabhängig von einer beruflichen Tätigkeit. Hat das Kind das erste 1. Lebensjahr noch nicht vollendet, ist der individuelle Bedarf bezüglich des Umfangs der Betreuung nachzuweisen.
- Kinder, deren Eltern sich bewusst für eine Kinderbetreuung im kleinen Rahmen entschieden haben.
- Kinder, für die die Betreuungszeiten der Kindertageseinrichtungen bzw. der Schülerbetreuung nicht ausreichen (Randzeitenbetreuung bis zur Vollendung des 14. Lebensjahres.)



Wie finde ich die richtige Kindertagespflegeperson für mein Kind?

Die Wahl der richtigen Kindertagespflegeperson ist eine wichtige Entscheidung, denn immerhin vertrauen Sie der Kindertagespflegeperson Ihr Kind an. Um eine gute und sichere Entscheidung treffen zu können, sollten Sie im Vorfeld Gespräche nutzen.

In diesen persönlichen Gesprächen sollten Sie offen über Ihren Betreuungswunsch und –bedarf reden und viele Fragen stellen, um so viel wie möglich über die Betreuungsperson und die Qualität ihrer Arbeit zu erfahren.

Auch die Kindertagespflegeperson wird den Kontakt nutzen, um ihrerseits zu prüfen, ob sie sich eine enge und vertrauensvolle Zusammenarbeit mit Ihnen vorstellen kann und ob der von Ihnen gewünschte Betreuungsbedarf gedeckt werden kann.

Jede Kindertagespflegeperson arbeitet individuell. Jedes Kind ist individuell, und Sie kennen Ihr Kind am besten. Sie müssen für sich entscheiden, ob die Ansprüche und die „Chemie“ zwischen Ihnen und der Betreuungsperson übereinstimmen.

Nehmen Sie bei Bedarf mehrere Kontaktgespräche in Anspruch, und hören Sie auf Ihr Bauchgefühl!

Folgende Gesprächspunkte können Ihnen dabei helfen zu erkennen, ob Ihre Vorstellungen an die gewünschte Betreuung bei der Kindertagespflegeperson in wesentlichen Punkten übereinstimmen:

- Klärung der zeitlichen Notwendigkeit der Betreuung (Beginn / Ende / Umfang / Flexibilität / Kündigungsfristen)
- Ist inklusive Betreuung möglich, wenn ich diese benötigen sollte?
- Eingewöhnungsphase (Wie gestaltet die Kindertagespflegeperson die sensible Zeit)
- Klärung von zusätzlichen Kosten (erlaubt ist nur Verpflegungspauschale in Form von „Essensgeld“, laut aktuellem KiBiz)
- Ernährung (Wird frisch und gesund gekocht oder wird das Essen geliefert, Umgang mit Süßigkeiten, gibt es einen wöchentlichen Essensplan? Wie erfahre ich, was und wie mein Kind gegessen hat?)
- Austausch/Transparenz der Arbeit (Erhalte ich Informationen über den Tagesverlauf? Finden regelmäßig Elterngespräch statt? Bildungsdokumentation?)



- Erziehungsvorstellung (Umgang mit Grenzen, Werten, Regeln, Ritualen, Tagesablauf)
- Individuelle Förderung und Angebote in den Bildungsbereichen nach den Bildungsgrundsätzen für Kinder von 0-10 Jahren in der Kindertagesbetreuung und Schulen im Primarbereich in Nordrhein-Westfalen, vom Ministerium für Kinder, Jugend, Familie, Gleichstellung, Flucht und Integration des Landes Nordrhein-Westfalen.
- Krankheit des Kindes (Wann, wie lange und aus welchen Gründen muss mein Kind zu Hause bleiben?)
- Krankheit der Kindertagespflegeperson (Vertretungsregelung – ergänzende Informationen finden Sie auf der nächsten Seite)
- Betreuungsfreie Zeiten (Abstimmung der Urlaubszeiten von beiden Seiten - eine frühzeitige Ankündigung und Absprache der Urlaubzeiten ist für Sie und die Kindertagespflegeperson zur Planung wichtig / Vertretungsregelung)
- Fortbildungszeiten der Kindertagespflegeperson (Abstimmung der Fortbildungszeiten und eine frühzeitige Ankündigung und Absprache der Fortbildungszeiten ist für Sie und die Kindertagespflegeperson zur Planung wichtig / Vertretungsregelung)
- Hygiene / Sauberkeit (Gestaltung der Erziehung zur Sauberkeit?)
- Haustiere (wenn ja, gibt es Kontakt zu den Kindern?)
- Raucher / Nichtraucher - Räume müssen rauchfrei sein
- Ist altersgerechter Spielzeug vorhanden?
- Sicherheit (Steckdosen - / Herdsicherung, evtl. Tür - und Treppengitter, wo werden Medikamente und Putzmittel aufbewahrt?)



Wie kann mein Kind betreut werden, wenn meine Kindertagespflegeperson kurzfristig ausfällt?

Bei allen Vertretungssituationen stehen die besonderen Bedürfnisse Ihrer noch sehr jungen Kinder im Vordergrund, weshalb es für Sie und Ihre Kinder sinnvoll ist, das Vertretungsangebot, das die von Ihnen gewählte Kindertagespflegeperson anbietet, vorab kennen zu lernen. Für die Nutzung eines Vertretungsplatzes wird kein zusätzlicher Elternbeitrag erhoben.

Das gängigste Modell ist die gegenseitige Vertretung zweier Kindertagespflegepersonen (Tandem-Modell). Es gibt auch Kindertagespflegepersonen, die sich auf die Vertretung anderer Kindertagespflegepersonen spezialisiert haben (Springer-Modell). Vereinzelt gibt es auch die Zusammenarbeit einzelner Kindertagespflegepersonen mit einer Großtagespflegestelle oder zwischen Kita und Kindertagespflege.

Trotz einer guten und verlässlichen gemeinsamen Planung kann es, z.B. durch einen krankheitsbedingten Ausfall Ihrer Kindertagespflegeperson, zu einem Betreuungsnotfall kommen.

Deshalb stellt die Stadt Langenfeld, neben diesen Vertretungsmodellen, Notfall-Vertretungsplätze bei Kindertagespflegepersonen bereit. Falls Sie kurzfristig diese Betreuungsmöglichkeit benötigen, können Sie sich direkt mit den anbietenden Kindertagespflegepersonen in Verbindung setzen. Dort werden Sie qualifiziert beraten und der weitere Ablauf gemeinsam besprochen (Kennenlernen, Vertretungsbedarf/-Umfang/-Zeitraum etc.).

Auf der kommenden Seite finden Sie alle Notfallbetreuungsplätze für Langenfelder Tagespflegekinder.



Notbetreuungsplätze:

Langenfeld-Mitte

Name	Kindertagespflegeperson	Melanie Schumacher
	Kindertagespflegestelle	„Mels Seepferdchen“
Betreuungsadresse	Straße	Meisentalstraße 71
	Ortsteil in Langenfeld	Richrath
Kontaktdaten	Telefon	021732691800 01744020755
	E-Mail	mels-seepferdchen@gmx.de
	Internet	

Langenfeld-Immigrath

Name	Kindertagespflegeperson	Natalia Sobolevskij
	Kindertagespflegestelle	„Antoschka“
Betreuungsadresse	Straße	Solinger Straße 159
	Ortsteil in Langenfeld	Immigrath
Kontaktdaten	Telefon	02173 162 16 37
	E-Mail	tagespflege-antoschka@gmx.de
	Internet	/

Name	Kindertagespflegeperson	Verena Wirt
	Kindertagespflegestelle	„Raupennest“
Betreuungsadresse	Straße	Talstraße 43
	Ortsteil in Langenfeld	Langenfeld-Mitte
Kontaktdaten	Telefon	01725721019
	E-Mail	verenawirt89@gmail.com
	Internet	



Langenfeld-Reusrath

Name	Kindertagespflegeperson	Natascha Bollig
	Kindertagespflegestelle	
Betreuungsadresse	Straße	Am Weiher 70
	Ortsteil in Langenfeld	Reusrath
Kontaktdaten	Telefon	02173165 13 17 oder 0152581 496 28
	E-Mail	natascha-bollig@web.de
	Internet	/

Falls Ihre Kindertagespflegeperson krankheitsbedingt keine Betreuung anbieten kann oder Sie weitere Unterstützung bei der Notbetreuungssuche benötigen, nehmen Sie bitte per E-Mail (kindertagespflege@langenfeld.de) mit uns Kontakt auf.

So können wir eine für Sie passende Vertretungslösung finden und Ihnen schnellstmöglich einen Vertretungsplatz zur Verfügung stellen.



Checkliste und Empfehlungen für Eltern in der Kindertagespflege

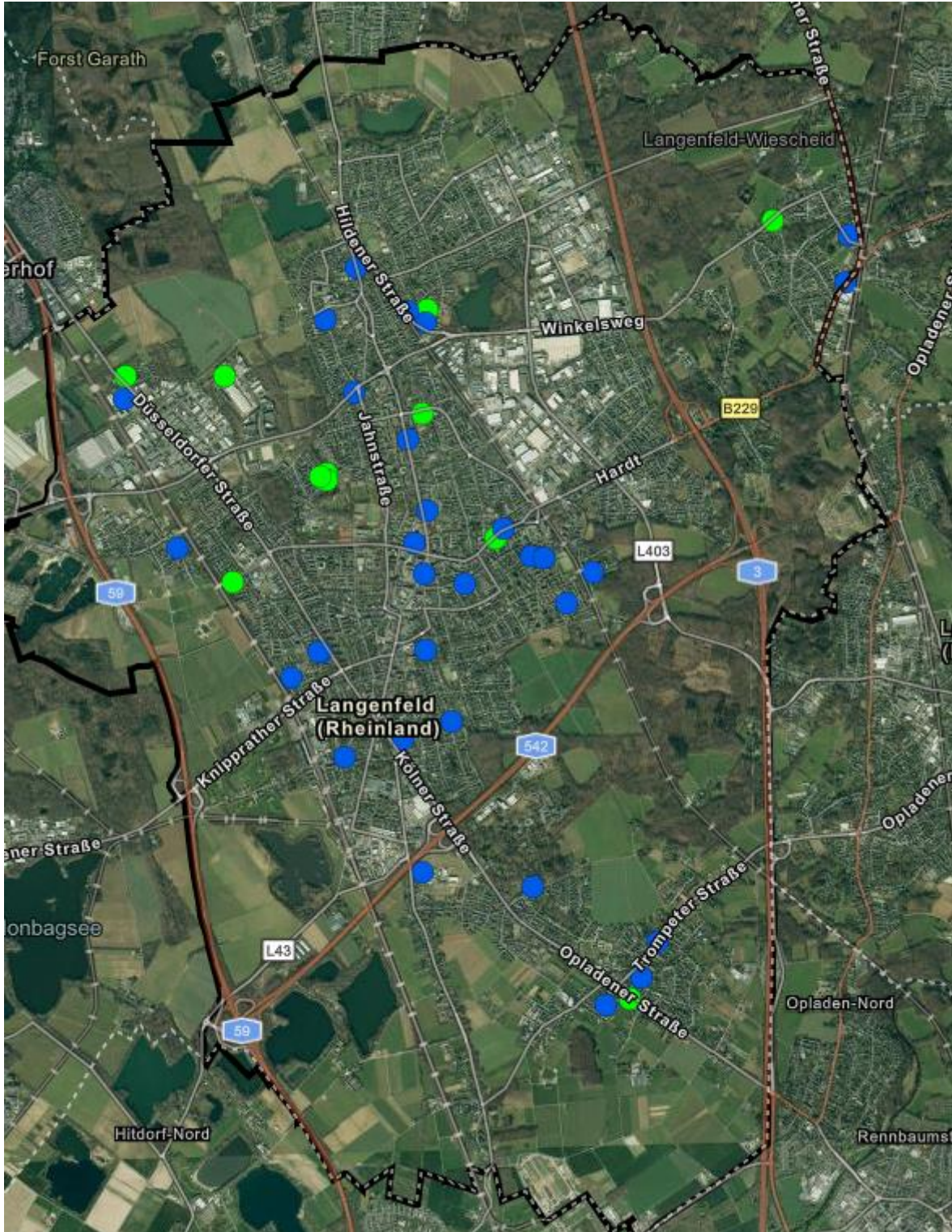
- Hygiene und Sauberkeit => Hygienekonzept
- Wird Essen geliefert oder Frisch gekocht? Hängt ein Speiseplan aus?
- „Schließtage“ für das jeweilige Kalenderjahr (höchstens 30 Tage bei einer 5Tagewoche im Jahr incl. 20 Krankheitstage auf Attest, auch bei einer 5 Tagewoche) + (2 Fortbildungstage); Frühzeitige Absprachen zwecks Urlaubes und Fortbildungen
- Auf ansteckende Krankheiten muss per Aushang hingewiesen werden (oder ähnlicher Informationsfluss)
- Informationsblatt „Belehrung für Eltern und sonstige Sorgeberechtigte“ gem. §34 Abs. 5 S. 2 Infektionsschutzgesetz (IfSG)
- Masernimpfpflicht
- Entwicklungsgespräch (mind. 1 x pro Jahr)
- Gespräche zu den verschiedensten Themen können immer eingefordert werden
- Bildungsdokumentation / Portfolio/ o.ä.
- Konzeption
- Informationen über Haustiere
- Informationen zu Not-Vertretungszeiträumen
- Kontaktpflege zu Notfallbetreuungsplätzen
- Achten Sie auf Kündigungsfristen in Ihrem Betreuungsvertrag mit den Kindertagespflegepersonen
- Weiterbildungsmaßnahmen der Kindertagespflegeperson
- Veranschaulichung eines Tagesablaufes



- Wie werden wichtige Informationen weitergeleitet?
- Schlafmöglichkeiten und Schlafgewohnheiten
- Zusammenarbeit mit anderen Kindertagespflegepersonen
- Exkursionen / Mobilität (Spielplatz, Markt, Vogelpark, Familienzentren, etc. – mit dem Lastenfahrrad, Bus und Bahn, etc.)
- Datenschutz (Umgang mit Fotos, allg. Daten, Videos, etc.)
- Antrag auf Übernahme der Kosten und Kopie des Betreuungsvertrages an die Stadt Langenfeld, Fachberatung Kindertagespflege kindertagespflege@langenfeld.de schicken oder direkt einen persönlichen Termin vereinbaren.
- Bei Fragen, Unstimmigkeiten, Irritationen oder Problemen können Sie die pädagogischen Fachberatungen der Stadt Langenfeld unter folgender E-Mail-Adresse kontaktieren. kindertagespflege@langenfeld.de
- Einen Erfahrungsbericht oder ein Empfehlungsschreiben nach Beendigung der Betreuung an uns, ist immer willkommen. Auch gerne an: kindertagespflege@langenfeld.de

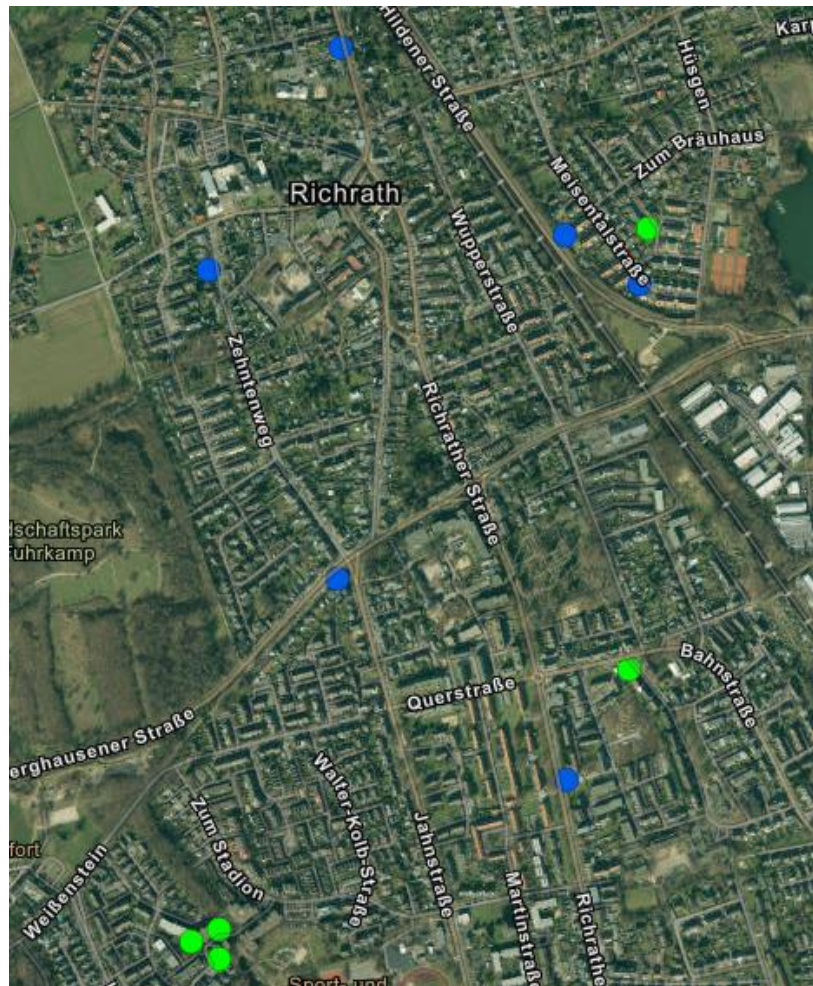


Übersicht Kindertagespflegepersonen in Langenfeld





Stadtteil von Langenfeld: Richrath



Kindertagespflege Aghmiri, Berghausener Straße 42	Richrath
Kindertagespflege Kerber, Am Wiedenhof 10	Richrath
Kindertagespflege Krieger, Kaiserstraße 70	Richrath
Großtagespflege Lensing / Mickels, Eulenflug 5	Richrath
Großtagespflege Lüdke / Tillmanns, Immigrather Straße 41	Richrath
Kindertagespflege Schmieder, Meisentalstraße 27D	Richrath
Kindertagespflege Schumacher, Meisentalstraße 71	Richrath
Großtagespflege Tschesski / Zakharchenko, Zum Stadtbad 31	Richrath
Kindertagespflege Golenko, Richrather Straße 89	Richrath
Großtagespflege Benali/ Sealiti, Ludwig-Wolker-Straße 29	Richrath
Großtagespflege Mohamad/ Hagel, Ludwig-Wolker-Straße 29	Richrath



Name	Kindertagespflegeperson	Nisrin Aghmiri
	Kindertagespflegestelle	„Schmetterlinge“
Betreuungsadresse	Straße	Berghausener Straße 42
	Ortsteil in Langenfeld	Richrath
Kontaktdaten	Telefon	017664474796
	E-Mail	nisrinalkassem@gmail.com
	Internet	
Betreuungszeiten	Montag	7:30-15:00 Uhr
	Dienstag	7:30-15:00 Uhr
	Mittwoch	7:30-15:00 Uhr
	Donnerstag	7:30-15:00 Uhr
	Freitag	7:30-15:00 Uhr
	Sonstige Betreuungszeiten	/

Zur Person:

Mein Name ist **Nisrin Aghmiri** und bin 1989 in Leverkusen geboren. Ich wohne mit meinem Mann und meinen zwei Kindern in Langenfeld. Ausgeübt habe ich den Beruf der Friseurin bis ich 2016 meine Tochter zur Welt brachte. Der Umgang und das Interesse an der Arbeit mit Kindern sind in mir geweckt worden als ich sah, wie meine Kinder sich entwickelten. Aus diesem Grund entschied ich mich, mich zur Kindertagespflegeperson umschulen zu lassen und beendete die Qualifikation im November 2019.

Besonderheiten:

Jedes Kind ist etwas Besonderes. Kinder sind wie Schmetterlinge im Wind. Manche fliegen höher als andere, doch alle fliegen so gut sie können... Warum vergleichen wir sie miteinander... Jeder ist anders... Jeder ist wunderbar und einzigartig.

Bei uns ist es herzlich und manchmal chaotisch, lustig und voller Lebensfreude.

Wir freuen uns auf Sie und ihre Kinder.



Name	Kindertagespflegeperson	Anja Kerber
	Kindertagespflegestelle	
Betreuungsadresse	Straße	Am Wiedenhof 10
	Ortsteil in Langenfeld	Richrath
Kontaktdaten	Telefon	021731600760
	E-Mail	kerberlinge@web.de
	Internet	
Betreuungszeiten	Montag	7:00-15:00 Uhr
	Dienstag	7:00-15:00 Uhr
	Mittwoch	7:00-15:00 Uhr
	Donnerstag	7:00-15:00 Uhr
	Freitag	7:00-14:00 Uhr
	Sonstige Betreuungszeiten	

Zur Person:

Ich bin verheiratet und habe eine Tochter (geb. 2008). Tagesmutter bin ich seit August 2009. Fortbildungen und Erste – Hilfe Kurse besuche ich regelmäßig.

Besonderheiten:

Wir haben ein Haus mit großem Garten. Ein liebevoller und einfühlsamer Umgang mit Ihrem Kind ist für mich selbstverständlich. Mit anderen Kindertagespflegepersonen haben wir mittwochs und donnerstags eine Spielgruppe gegründet. Der Wetterlage entsprechend turnen, spielen oder basteln wir bzw. treffen uns auf umliegenden Spielplätzen. Das Sozialverhalten der Kinder liegt mir sehr am Herzen, ebenso lege ich großen Wert auf gesunde Ernährung und ausreichend Bewegung an der frischen Luft. Wir sind ein tierfreier Nichtraucherhaushalt. Mein Standort liegt verkehrsgünstig im Richrather Dorf.



Name	Kindertagespflegeperson	Andrea Krieger
	Kindertagespflegestelle	Bewegungsfördernde Kindertagespflege „Die Füchschen“
Betreuungsadresse	Straße	Kaiserstraße 70
	Ortsteil in Langenfeld	Richrath
Kontaktdaten	Telefon	017661772147
	E-Mail	diefuechschen-kindertagespflege@web.de
	Internet	www.die-fuechschen-kindertagespflege.de
Betreuungszeiten	Montag	7:00-15:30 Uhr
	Dienstag	7:00-15:30 Uhr
	Mittwoch	7:00-15:30 Uhr
	Donnerstag	7:00-15:30 Uhr
	Freitag	7:00-15:00 Uhr
	Sonstige Betreuungszeiten	

Zur Person:

Mein Name ist **Andrea Krieger**, ich bin 1984 in Langenfeld geboren und lebe hier mit meinem Mann, meinen beiden Söhnen (2007+2010) und unseren 2 Familienhunden und 2 Ragdoll-Katzen.

Ich bin gelernte Bauzeichnerin und Baustoffprüferin und entschied mich 2014 die Qualifikation zur Kindertagespflegeperson zu machen.

Seit 2015 führe ich mit viel Liebe, Kreativität und Eifer meine Kindertagespflege „Die Füchschen“.

2020 erreichte ich per Fernstudium sehr erfolgreich den Abschluss „Fachkraft für Kleinkindpädagogik“.

2023 entschied ich mich für ein weiteres Studium als „Natur- und Umweltpädagoge“ um den Schwerpunkt „Naturpädagogik“ noch mehr in ein Konzept vertiefen zu können.

Besonderheiten:

Mir ist es wichtig, dass Kinder Zeit haben ihre Welt selber zu entdecken. Aus diesem Grund sind wir viel draußen an der frischen Luft, besuchen den Wald, Tierparks und treffen uns regelmäßig mit anderen Kindertagespflegepersonen.

Einmal gestalte ich mit weiteren Kindertagespflegepersonen eine Bewegungslandschaft in einer nahegelegenen Turnhalle und wir helfen bei der Pflege eines kleinen Ponys.

Meine Hund Milow begleitet mich täglich in meinen Fuchsbau und auch auf die Spaziergänge in der Natur...er ist eine absolute Bereicherung für meine Füchschen.



Name	Kindertagespflegeperson	Silja Lensing & Mianda Mickels
	Kindertagespflegestelle	„Eulenkinder“
Betreuungsadresse	Straße	Eulenflug 5
	Ortsteil in Langenfeld	Richrath
Kontaktdaten	Telefon	017676664642 (Mianda Mickels) 021731096223 (Silja Lensing)
	E-Mail	km.mickels@gmail.com (Mianda Mickels) s.lensing@web.de (Silja Lensing)
	Internet	
Betreuungszeiten	Montag	7:00-15:15 Uhr
	Dienstag	7:00-15:15 Uhr
	Mittwoch	7:00-15:15 Uhr
	Donnerstag	7:00-15:15 Uhr
	Freitag	7:00-15:15 Uhr (nur Mianda Mickels)
	Sonstige Betreuungszeiten	Nach Vereinbarung

Zur Person:

Silja Lensing, ich bin staatlich anerkannte Erzieherin mit einer Zusatzqualifikation im U3-Bereich. Mit meiner Familie (3 Mädchen, 1 Mann und ein Hund) wohnen wir in einem eigenen Haus in Langenfeld Richrath mit großem Garten. Als Tagesmutter arbeite ich seit 2010.

Mianda Mickels, Mutter von 5 Kindern und davon 4 erwachsene Kinder und fast sechsfache Oma. Ich bin gelernte Altenpflegerin. Ich arbeite seit 2020 als Tagesmutter in der Großtagespflege mit Frau Lensing. Ich absolvierte die Prüfung 2019, davon habe ich 5 Jahre mit Kindern beim katholischen Bildungswerk in Leverkusen gearbeitet.

Besonderheiten:

Im Januar 2020 haben wir die Großtagespflege „Eulenkinder“ eröffnet. Wir gehen fast täglich an die frische Luft und machen Ausflüge zum Spielplatz, Baggersee oder Tierpark, etc. Es wird täglich frisch gekocht. Unser Leitsatz geht nach Maria Montessori „Hilf mir es selbst zu tun“. So können die Kleinen mit Freude ausprobieren. Die Förderung findet meistens nebenbei im Alltag statt. Sie fließt unauffällig mit ein und ist immer angepasst an den Entwicklungsstand, die Fähigkeiten und den Charakter des jeweiligen Kindes. Die Kunst besteht darin, die Kinder herauszufordern, ohne sie zu überfordern und den Kindern auch etwas zuzutrauen und sie ausprobieren zu lassen. Am besten gelingt es, wenn sie selbst Freude an ihrem Tun haben.



Name	Kindertagespflegeperson	Carmen Lüdke & Susanne Tillmanns
	Kindertagespflegestelle	„Entdeckerbärchen“
Betreuungsadresse	Straße	Immigrather Straße 41
	Ortsteil in Langenfeld	Richrath
Kontaktdaten	Telefon	021732019294
	E-Mail	carmenl70@hotmail.de (Carmen Lüdke) gricsusanne@hotmail.com (Susanne Tillmanns)
	Internet	
Betreuungszeiten	Montag	6:00-16:00 Uhr
	Dienstag	6:00-16:00 Uhr
	Mittwoch	6:00-16:00 Uhr
	Donnerstag	6:00-16:00 Uhr
	Freitag	6:00-16:00 Uhr
	Sonstige Betreuungszeiten	Nach Absprache

Zur Person:

Wir sind **Carmen Lüdke** und **Susanne Tillmanns** und haben 15 Jahre Berufserfahrung. Wir sind selbst Mütter und möchten Eltern die Möglichkeit geben, ihren Beruf nachzugehen ohne auf die Bindung, Sicherheit und Fürsorge für ihr Kind zu verzichten. Wir bieten liebevolle Betreuung ohne Zeitdruck. Im Sommer 2014 haben wir eine Kindergrößtagespflege eröffnet, welche sich „Entdeckerbärchen“ nennt.

Besonderheiten:

Wie der Name schon sagt, sind wir oft auf Entdeckertour mit unseren Lastenfahrrädern im Wald, Spielplatz, Landschaftspark, etc. Besonders schön sind die Ausflüge zum Engelsberger Hof, Tierpark, zum Rhein usw. Spielt das Wetter mal nicht mit, können wir uns in unserer Einrichtung trotzdem voll entfalten. Was uns sehr wichtig ist: Gesunde Ernährung und dass selbst gekocht wird.

Wenn wir Ihr Interesse geweckt haben, schauen Sie doch mal vorbei.



Name	Kindertagespflegeperson	Sabine Schmieder
	Kindertagespflegestelle	„Lummerland“
Betreuungsadresse	Straße	Meisentalstraße 27d
	Ortsteil in Langenfeld	Richrath
Kontaktdaten	Telefon	017696074309
	E-Mail	tagesmutter-nrw@gmx.de
	Internet	Instagram: #Kindertagespflege_Lummerland
Betreuungszeiten	Montag	8:00-15:00 Uhr
	Dienstag	8:00-15:00 Uhr
	Mittwoch	8:00-15:00 Uhr
	Donnerstag	8:00-15:00 Uhr
	Freitag	8:00-15:00 Uhr
	Sonstige Betreuungszeiten	

Zur Person:

Mein Name ist **Sabine Schmieder**, geboren 1972 in München. Ich habe bereits als Tagesmutter in München, Düsseldorf und Langenfeld gearbeitet und somit viel Erfahrung in verschiedenen Städten in der Kindertagespflege sammeln können.

Zu meiner Familie gehören 2 Kinder, meine Tochter geboren 2002, mein Sohn geboren 2005 und mein Ehemann der mich in meiner Arbeit als Tagesmutter unterstützt. Wir wohnen in einem Haus mit Garten, direkt vor der Türe, befindet sich Spielplätze und ein See, mit angrenzendem Naturschutzgebiet.

Den Tageskindern steht ein Spielzimmer zur Verfügung

Besonderheiten:

Mein Schwerpunkt liegt in der musikalischen Früherziehung. Im Morgenkreis singen wir Lieder, ich begleite die Kinder auf der Gitarre. Natürlich gehören Fingerspiele, kleine Projekte, Experimente und Sprachförderung ebenso zu unserem Tagesablauf. Wir bewegen uns viel an der frischen Luft, gehen auf Spielplätze in der Umgebung, sowie in den Landschaftspark, in den Wald oder in den Freizeitpark. Ich besuche einmal die Woche eine Spielgruppe mit zwei anderen Tagesmüttern und einmal die Woche gehen wir zum Turnen.

Ein Bild meiner Kindertagespflege können Sie sich gerne bei Instagram machen.

Sie finden mich unter #Kindertagespflege_Lummerland.



Name	Kindertagespflegeperson	Melanie Schumacher
	Kindertagespflegestelle	„Mels Seepferdchen“
Betreuungsadresse	Straße	Meisentalstraße 71
	Ortsteil in Langenfeld	Richrath
Kontaktdaten	Telefon	021732691800 01744020755
	E-Mail	mels-seepferdchen@gmx.de
	Internet	
Betreuungszeiten	Montag	8:00-15:00 Uhr
	Dienstag	8:00-15:00 Uhr
	Mittwoch	8:00-15:00 Uhr
	Donnerstag	8:00-15:00 Uhr
	Freitag	geschlossen
	Sonstige Betreuungszeiten	Oder nach Vereinbarung

Zur Person:

Mein Name ist **Melanie Schumacher**, ich bin am 27.06.1976 geboren und verheiratet. Meine Qualifikation zur Tagesmutter habe ich 2011 erworben und ich bin weiterhin glücklich mit Kindern arbeiten zu dürfen. Unser Sohn Maximilian ist 2011 geboren und unsere Tochter Mila 2017.

Besonderheiten:

Die Kinder werden im Spielraum, im Wohnzimmer, Esszimmer, Garten und Kinderzimmer betreut. Der Spielplatz ist keine 20 m entfernt. Spaziergänge zum See, Bach, Hühnern und ins Dorf zum Einkaufen sind möglich, da alles sehr nah gelegen ist.

Mittwochs gehe ich vormittags mit meinen Tageskindern zum Mutterkind – Turnen.



Name	Kindertagespflegeperson	Inna Tschesski & Yulia Zakharchenko
	Kindertagespflegestelle	„Mini Bambini Großkindertagespflege“
Betreuungsadresse	Straße	Zum Stadtbad 31
	Ortsteil in Langenfeld	Richrath
Kontaktdaten	Telefon	017622615220 (Inna Tschesski) 017628762003 (Yulia Zakharchenko)
	E-Mail	tschesski@web.de (Inna Tschesski) julia-jz@gmx.de (Yulia Zakharchenko)
	Internet	
Betreuungszeiten	Montag	8:00-16:30 Uhr
	Dienstag	8:00-16:30 Uhr
	Mittwoch	8:00-16:30 Uhr
	Donnerstag	8:00-16:30 Uhr
	Freitag	8:00-16:30 Uhr
	Sonstige Betreuungszeiten	

Zur Person:

Inna Tschesski:

Ich bin 1975 geboren, seit 1997 glücklich verheiratet, habe zwei Töchter (geb. 2000 & 2005). Im Jahr 1999 bin ich aus Russland nach Deutschland gezogen.

Im Jahr 2018 habe ich mich dazu entschieden, dem Berufsweg einer Kindertagespflegeperson zu folgen. Nach der Qualifizierung habe ich sofort angefangen bei einer Großkindertagespflege in Erkrath als angestellte Tagesmutter zu arbeiten.

Yulia Zakharchenko:

Ich bin freundlich und kommunikativ, zuverlässig. Sehr gerne arbeite ich mit kleinen Kindern. Kreativität, Einfühlungsvermögen und natürlich die Freude am Umgang mit Kindern dürfen Sie von mir erwarten.

Besonderheiten:

Unsere schöne Einrichtung grenzt an einen wunderschönen Freizeitpark mit vielen Spielmöglichkeiten, bei denen die Kinder Zeit an der frischen Luft verbringen können. Drinnen stehen uns 120qm zur Verfügung. Dort werden wir singen, tanzen, Gedichte lernen, Sport machen usw. Als Russische Muttersprachlerin biete ich auch bilinguale Erziehung an (Russisch-Deutsch).

Schwerpunkte unserer Großtagespflege sind unter anderem, Bewegung und gesunde Ernährung.



Name	Kindertagespflegeperson	Alina Golenko
	Kindertagespflegestelle	„Spaß-Athleten“
Betreuungsadresse	Straße	Richrather Straße 89
	Ortsteil in Langenfeld	Richrath
Kontaktdaten	Telefon	017624640323
	E-Mail	spass-athleten@gmail.com
	Internet	
Betreuungszeiten	Montag	7:30-15:00 Uhr
	Dienstag	7:30-15:00 Uhr
	Mittwoch	7:30-15:00 Uhr
	Donnerstag	7:30-15:00 Uhr
	Freitag	7:30-15:00 Uhr
	Sonstige Betreuungszeiten	

Zur Person:

Ich heiße **Alina Golenko**, bin 1988 geboren. Seit 2013 bin ich glücklich verheiratet und lebe gemeinsam mit meinem Mann und unseren zwei gemeinsamen, bewegungsfreudigen Söhnen (geb.2016/geb.2018) in unserem Drei-Familienhaus in Richrath, dennoch zentral zur Stadtmitte hin.

Meine Betreuung findet im Untergeschoss statt, welches liebevoll und kindgerecht eingerichtet ist. Die Räumlichkeiten bieten uns genügend Tageslicht, viel Platz zum Austoben, ein gemütliches Zuhause in familiärer Atmosphäre, welches den Kindern das Gefühl von Sicherheit und Geborgenheit bietet. Die Qualifikation zur Kindertagespflegeperson habe ich im Jahr 2022 erworben.

Besonderheiten:

Wie der Name „Spaß-Athleten“ schon ausdrückt, bleibt meine Kindertagespflege stets in Bewegung. Wir balancieren, laufen, klettern und springen. All dies gehört zu unserem täglichen Programm. Auch die zahlreichen Möglichkeiten, die uns unsere Natur und Umwelt bietet, werden wir bei regelmäßigen Ausflügen entdecken und erforschen. Fußläufig sind mehrere Spielplätze erreichbar und auch der Freizeitpark ist nicht weit entfernt. Jedes Kind ist so wie es ist: Einzigartig und wundervoll. Ziel meiner Arbeit ist es, individuelle Bedürfnisse des Kindes zu erkennen und darauf einzugehen, sowie auch seine intellektuellen Fähigkeiten zu entdecken und individuell nach seinem eigenen Tempo zu fördern. Auch mir bereitet es viel Freude, mich in die Rolle eines Kindes zu versetzen, mitzumachen und in diese Welt einzutauchen.



Mein Leitspruch, der mir sehr am Herzen liegt, lautet: „Liebe Mama, komm doch mal runter zu mir. Knie dich neben mich und schau, wie groß und aufregend die Welt von hier unten wirkt. Von hier unten kann ich Dinge sehen, die du von da oben so leicht übersiehst. Liebe Mama, du kannst mir erzählen was du möchtest, aber lernen werde ich nur von dem, was du tust. Bist du glücklich, so bin ich es auch. Die Welt kann schön sein, wenn man sie lässt.“

Ich freue mich, Sie und Ihr Kind in einem persönlichen Gespräch kennenzulernen.



Name	Kindertagespflegeperson	Benali, Hanan/ Sealiti, Hasna
	Kindertagespflegestelle	„Naturbande“
Betreuungsadresse	Straße	Ludwig-Wolker-Straße 29
	Ortsteil in Langenfeld	Richrath
Kontaktdaten	Telefon	01775022324 (Hanan Benali) 01604030397 (Hasna Sealiti)
	E-Mail	grosstagespflege.naturbande@gmail.com
	Internet	
Betreuungszeiten	Montag	7:00-15:00 Uhr
	Dienstag	7:00-15:00 Uhr
	Mittwoch	7:00-15:00 Uhr
	Donnerstag	7:00-15:00 Uhr
	Freitag	7:00-15:00 Uhr
	Sonstige Betreuungszeiten	

Zur Person:

Mein Name ist **Hanan Benali** geb. 15.05.1988 und ich lebe mit meiner Familie in Langenfeld. Als dreifache Mama weiß ich genau, wie wichtig eine liebevolle und unterstützende Umgebung für Kinder ist. Diese persönlichen Erfahrungen motivieren mich, mich mit ganzem Herzen für die Betreuung und Förderung der Kinder in unserer Großtagespflege einzusetzen.

Gemeinsam mit meiner Kollegin **Hasna Sealiti** geb.03.03.1997 starten wir dieses wunderbare Projekt. Frau Sealiti lebt in Haan und ist ebenfalls bereits Mutter. Sie hat einen Sohn und bringt dadurch wertvolle Erfahrung in der Kinderbetreuung mit. Ihre einfühlsame Art und ihre Freude am Umgang mit Kindern machen sie zu einer großartigen Tagesmutter.

Wir beide teilen die Leidenschaft dafür, Kindern die Natur näherzubringen und sie in ihrer Selbstständigkeit zu fördern. Mit vereinten Kräften möchten wir den Kindern nicht nur eine sichere und geborgene Umgebung bieten, sondern auch unvergessliche Erlebnisse in der Natur ermöglichen.

Wir freuen uns schon sehr auf diesen gemeinsamen Weg und darauf, Ihre Kinder in unserer Großtagespflege willkommen zu heißen!

Besonderheiten:

In unserer Großtagespflege legen wir großen Wert darauf, den Kindern die Natur näherzubringen. Die Natur steht bei uns im Vordergrund, und wir fördern das Bewusstsein



für die Umwelt durch regelmäßige Aktivitäten und spannende Projekte im Wald. Dabei verbringen die Kinder viel Zeit draußen und lernen die Natur auf vielfältige Weise kennen.

Unsere Großtagespflege befindet sich nur eine Minute zu Fuß vom Langforter Freizeitpark entfernt. Dies ermöglicht uns, häufig und unkompliziert den Park für unsere Naturprojekte und Erkundungen zu nutzen.

Ein weiterer zentraler Aspekt unserer Betreuung ist die gesunde Ernährung. Wir bereiten alle Mahlzeiten frisch und gesund selbst zu. Dabei legen wir großen Wert auf eine ausgewogene Ernährung, die den Kindern nicht nur schmeckt, sondern auch zu ihrer gesunden Entwicklung beiträgt.

Neben der Naturverbundenheit und der gesunden Ernährung ist es uns wichtig, die Kinder in ihrer Selbstständigkeit zu fördern. Wir schaffen eine Umgebung, in der sie spielerisch und in ihrem eigenen Tempo lernen, eigene Entscheidungen zu treffen und Verantwortung zu übernehmen. Gleichzeitig sorgen wir für eine liebevolle und unterstützende Betreuung, die den Bedürfnissen jedes Kindes gerecht wird.

Unsere Großtagespflege bietet den Kindern somit nicht nur eine enge Verbindung zur Natur und gesunde Ernährung, sondern auch eine wertvolle Grundlage für ihre persönliche Entwicklung.



Name	Kindertagespflegeperson	Raifa Mohamad/ Joana Dárc Hagel
	Kindertagespflegestelle	Sonnensterne
Betreuungsadresse	Straße	Ludwig-Wolker-Straße 29
	Ortsteil in Langenfeld	Richrath
Kontaktdaten	Telefon	01713430779 (Frau Mohamad) 017630148021 (Frau Hagel)
	E-Mail	raifamohamad@gmail.com (Frau Mohamad) joanahagel@hotmail.com (Frau Hagel)
	Internet	
Betreuungszeiten	Montag	7:30-16:00 Uhr
	Dienstag	7:30-16:00 Uhr
	Mittwoch	7:30-16:00 Uhr
	Donnerstag	7:30-16:00 Uhr
	Freitag	7:30-16:00 Uhr
	Sonstige Betreuungszeiten	

Zur Person:

Raifa Mohamad, geboren 1967 in Aleppo, Syrien. 2014 bin ich mit meiner Familie nach Deutschland gekommen. Ich habe 5 erwachsene Kinder und 2 Enkelkinder. Mit meiner Familie wohne ich in Langenfeld. Als qualifizierte Kindertagespflegeperson betreue ich, seit dem 1.11.2022 täglich bis zu 5 Kinder im Alter zwischen 1-3 Jahre.

Mein Name ist **Joana D´arcHagel**, ich bin verheiratet und Mutter von zwei Kindern. Ich lebe mit meiner Familie in Langenfeld.

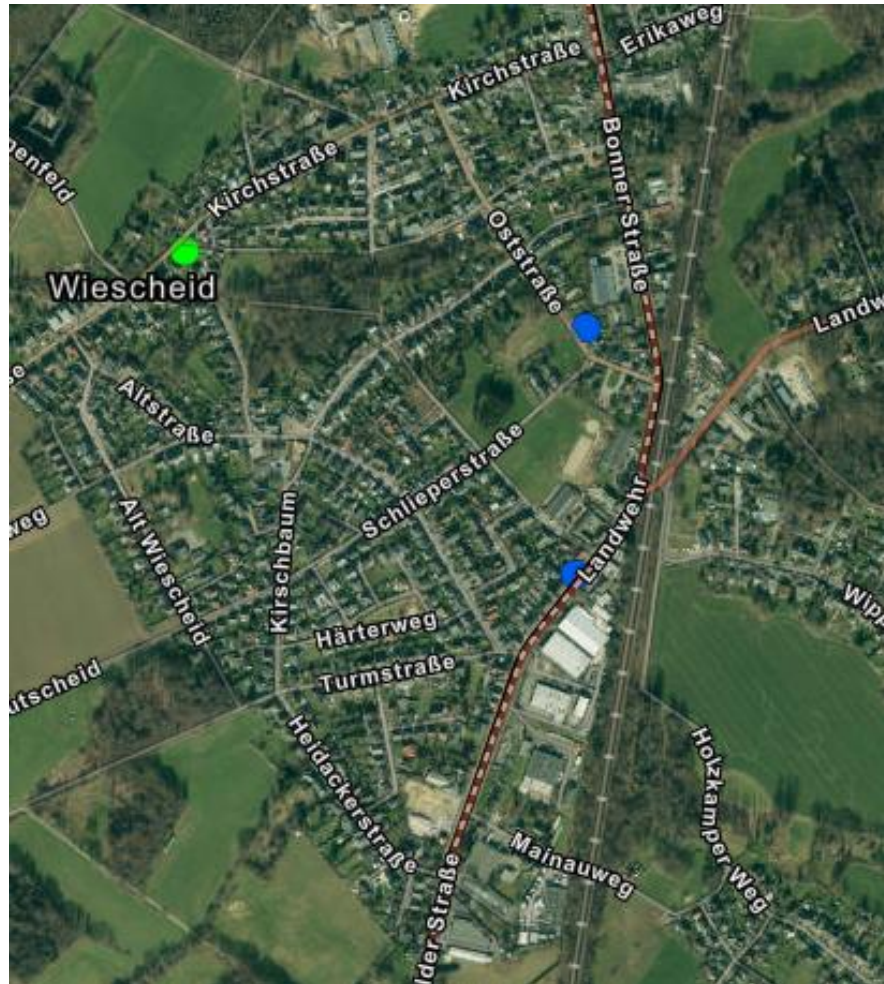
Besonderheiten:

Ab dem 01.11.2024 eröffne ich meine eigene Kindertagespflegestelle in Langenfeld. Ein besonderes Anliegen ist mir, die Kinder zur Bewegung an der frischen Luft zu motivieren. Daher unternehmen wir täglich Ausflüge, sei es zum nahegelegenen Freizeitpark, auf den Spielplatz, zum Wochenmarkt oder gelegentlich in den Wald. An Schlechtwetter-Tagen biete ich den Kindern abwechslungsreiche Indoor-Aktivitäten, wie Malen oder Basteln an. Mein Ziel ist es, eine liebevolle und vielseitige Umgebung für die Kinder zu schaffen.

Unsere Kindertagespflege ist kindgerecht und liebevoll gestaltet. Es ist uns besonders wichtig, dass sich die Kinder bei uns rundum wohlfühlen. Außerdem legen wir großen Wert auf eine vertrauensvolle und offene Zusammenarbeit mit den Eltern. Schließlich geht es um Eure Goldschätze.



Stadtteil von Langenfeld: Wiescheid



Kindertagespflege Fizyczak, Oststraße 76	Wiescheid
Kindertagespflege Ronczka, Landwehr 16	Wiescheid
Großtagespflege Schwan, Kirchstraße 88	Wiescheid



Name	Kindertagespflegeperson	Andreas Fizyczak
	Kindertagespflegestelle	„Langenfelder Zwerge“
Betreuungsadresse	Straße	Oststraße 76
	Ortsteil in Langenfeld	Wiescheid
Kontaktdaten	Telefon	01782847367
	E-Mail	Tagesvater-langenfeld@web.de
	Internet	
Betreuungszeiten	Montag	7:00-17:00 Uhr
	Dienstag	7:00-17:00 Uhr
	Mittwoch	7:00-17:00 Uhr
	Donnerstag	7:00-17:00 Uhr
	Freitag	7:00-17:00 Uhr
	Sonstige Betreuungszeiten	

Zur Person:

Mein Name ist **Andreas Fizyczak** und ich bin 1977 in Düsseldorf geboren. Ich lebe gemeinsam mit meiner Partnerin und unseren beiden Kindern in einem Haus in Langenfeld – Wiescheid.

Den Entschluss als Kindertagespflegeperson arbeiten zu wollen, fasste ich um mein Familienleben und mein Arbeitsleben zu vereinbaren, was in meinem vorherigen Beruf als Berufskraftfahrer sehr schwer war. Meine Ehefrau, die selbst den Beruf der Erzieherin/ Dipl. – Sozialpädagogin erlernt hat, unterstützt mich hierbei tatkräftig und steht zu hundert Prozent hinter mir.

Besonderheiten:

Unser Haus befindet sich in einer verkehrsberuhigten Straße. In der direkten Umgebung gibt es Spielplätze, einen Fußballplatz, einen Wald und eine Pferdekoppel, die auch für jüngere Kinder fußläufig zu erreichen sind und den Kindern die Möglichkeit bieten, viele Eindrücke und Erfahrungen in der Natur zu sammeln.

In einer liebevollen und familiären Atmosphäre werden die Kinder nach ihrem Bedarf betreut und altersentsprechend unter anderem in den Bereichen Sozialkompetenz, Kreativität, Kommunikationsfähigkeit und Selbständigkeit gefördert.

Mein Leitsatz stammt von Konfuzius: „Erkläre mir, und ich vergesse. Zeige mir, und ich erinnere. Lass es mich tun, und ich verstehe.“ Ihre Kinder erhalten bei mir die Möglichkeit sich auszuprobieren, dadurch ihre eigene Persönlichkeit zu stärken und sich frei zu entwickeln.



Name	Kindertagespflegeperson	Jasmin Ronczka
	Kindertagespflegestelle	„Spatzennest“
Betreuungsadresse	Straße	Landwehr 16
	Ortsteil in Langenfeld	Wiescheid
Kontaktdaten	Telefon	015752726537
	E-Mail	jasmin_schwarz@freenet.de
	Internet	
Betreuungszeiten	Montag	8:00-15:00 Uhr
	Dienstag	8:00-15:00 Uhr
	Mittwoch	8:00-15:00 Uhr
	Donnerstag	8:00-15:00 Uhr
	Freitag	8:00-15:00 Uhr
	Sonstige Betreuungszeiten	

Zur Person:

Mein Name ist Jasmin Ronczka (geb. 1986). Seit August 2017 bin ich Kindertagespflegeperson aus Leidenschaft. Ich bin verheiratet und habe drei eigene Kinder.

Besonderheiten:

Die Betreuung Ihres Kindes erfolgt in großzügigen, angemieteten Räumen mit kindgerechter Ausstattung. Meine Kindertagespflege bietet Betreuungsmöglichkeiten für bis zu 5 Kindern. Durch die kleine Gruppengröße kann ich jedes Kind intensiv betreuen und es individuell fördern.

Ein großer Spielplatz, sowie schöne Wege zum Spazieren befinden sich in unmittelbarer Nähe.



Name	Kindertagespflegeperson	Danuta & Herbert Schwan
	Kindertagespflegestelle	„Villa Schiwan“
Betreuungsadresse	Straße	Kirchstraße 88
	Ortsteil in Langenfeld	Wiescheid
Kontaktdaten	Telefon	02123804724 oder 01737495849
	E-Mail	steiffim@arcor.de danka.sp.@gmx.de
	Internet	www.villa-schiwan.de
Betreuungszeiten	Montag	7:00-16:00 Uhr
	Dienstag	7:00-16:00 Uhr
	Mittwoch	7:00-16:00 Uhr
	Donnerstag	7:00-16:00 Uhr
	Freitag	7:00-16:00 Uhr
	Sonstige Betreuungszeiten	Ausnahmen bzw. längere Öffnungszeiten nach Absprache

Zur Person:

Mein Name ist **Danuta Schwan**. Seit einem Jahr bin ich mit meinem Mann, **Herbert Schwan** verheiratet. Wir haben vier Kinder im Alter von 9, 10, 22 und 25 Jahren und arbeiten seit 10 Jahren gemeinsam in unserer Kindertagespflege „Villa Schiwan“.

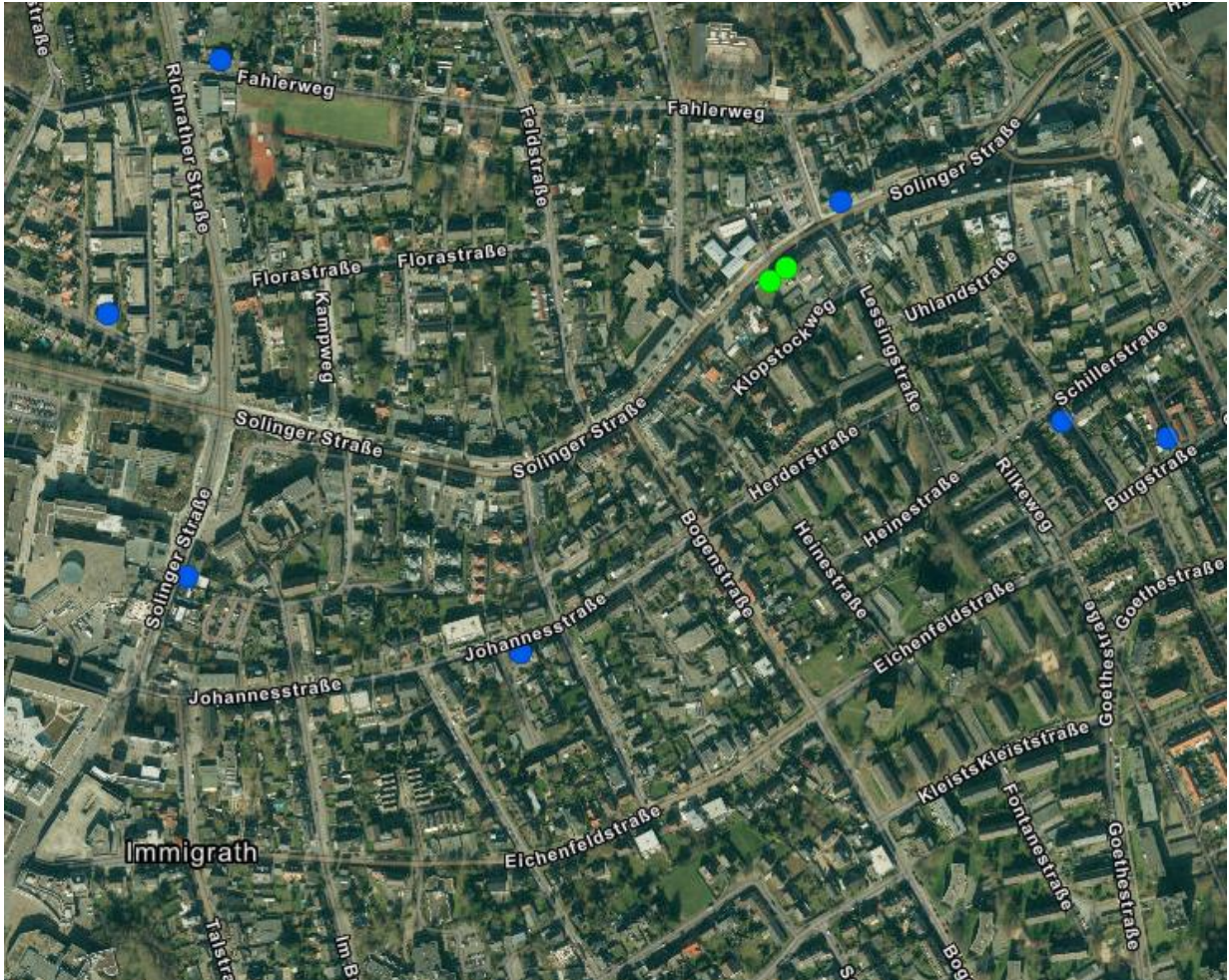
Besonderheiten:

Liebe entsteht in Freiheit, lautet unser Motto. Den Kindern spielerisch Lerninhalte, Grenzen und einen geregelten Tagesablauf vermitteln. Ihre Kinder sollen sich bei uns wohl fühlen und wir möchten, dass sie als Eltern einfach ein gutes Gefühl haben.

Besuchen Sie unsere Homepage: www.villa-schiwan.de und vereinbaren Sie mit uns einen unverbindlichen Termin zum Kennenlernen.



Stadtteil von Langenfeld: Immigrath



Großtagespflege Antoschka I, Solinger Straße 159	Immigrath
Großtagespflege Antoschka II, Solinger Straße 159	Immigrath
Kindertagespflege Hanisch, Solinger Str. 158	Immigrath
Kindertagespflege Klein, Langforter Straße 9	Immigrath
Kindertagespflege Mayer, Schillerstraße 24	Immigrath
Kindertagespflege Adler, Johannesstraße 31A	Immigrath
Kindertagespflege Schämann, Ricarda-Huch-Straße 40	Immigrath
Kindertagespflege Stein, Hagebuttenweg 1	Immigrath
Kindertagespflege Stricker, Fahlerweg 81	Immigrath
Kindertagespflege von Norman, Burgstraße 41	Immigrath
Kindertagespflege Trad, Solinger Straße 48	Immigrath
Kindertagespflege Soumaya Mallal, Talstraße 130	Immigrath



Name	Kindertagespflegeperson	Natalia Sobolevskij & Kristina Waltyschew
	Kindertagespflegestelle	„Antoschka I“
Betreuungsadresse	Straße	Solinger Straße 159
	Ortsteil in Langenfeld	Immigrath
Kontaktdaten	Telefon	021731621637 (GTP) 017645214291 (Natalia Sobolevskij) 017667568749 (Kristina Waltyschew)
	E-Mail	tagespflege-antoschka@gmx.de
	Internet	
Betreuungszeiten	Montag	7:30-16:00 Uhr
	Dienstag	7:30-16:00 Uhr
	Mittwoch	7:30-16:00 Uhr
	Donnerstag	7:30-16:00 Uhr
	Freitag	7:30-16:00 Uhr
	Sonstige Betreuungszeiten	

Zur Person:

Unser Team besteht aus 2 qualifizierten Kindertagespflegepersonen.

1. **Natalia Sobolevskij**, geb. im Jahr 1980, verheiratet, habe 5 Kinder. Ich freue mich auf die Zeit, Sie und Ihre Kinder kennen zu lernen und sie ein Stück auf ihrem Weg zur Selbstständigkeit und Ihrer Persönlichkeitsentwicklung begleiten zu dürfen.
2. **Kristina Waltyschew**, geb. im Jahr 1987, verheiratet, habe 2 Kinder. Das Ziel meiner Arbeit sehe ich darin, Kinder auf ihren individuellen Bildungsweg zu begleiten und zu fördern. Oberste Prioritäten sind für mich dabei die Schaffung von Geborgenheit und Sicherheit für die Kinder.

Die Großtagespflege wurde im Februar 2019 eröffnet. Den Tageskindern stehen ein heller großer Raum zum Spielen und Essen, ein Schlafräum und ein großer Spielplatz ganz in der Nähe zur Verfügung.

Besonderheiten:

Im Dezember 2020 schlossen wir eine einjährige Zertifikation zur Fachkraft „Inklusion in der Tagespflege“ ab. Dementsprechend sind bei uns Kinder mit besonderem Förderbedarf herzlich willkommen.



Name	Kindertagespflegeperson	Viktoriya Kufeld & Yasemin Yardimci
	Kindertagespflegestelle	„Antoschka II“
Betreuungsadresse	Straße	Solinger Straße 159
	Ortsteil in Langenfeld	Immigrath
Kontaktdaten	Telefon	015773695784 (Frau Yardimci) 015203340021 (Frau Kufeld)
	E-Mail	yasemin.yardimci@yahoo.de (Frau Yardimci) altemayen@gmail.com (Frau Kufeld)
	Internet	
Betreuungszeiten	Montag	8:00 – 14:00 Uhr
	Dienstag	8:00 – 14:00 Uhr
	Mittwoch	8:00 – 14:00 Uhr
	Donnerstag	8:00 – 14:00 Uhr
	Freitag	8:00 – 14:00 Uhr
	Sonstige Betreuungszeiten	

Zur Person:

Unser Team besteht aus 2 qualifizierten Kindertagespflegepersonen.

1. **Viktorija Kufeld,**

Ich heiße Viktoriya Kufeld, geb. im Jahr 1981, verheiratet, habe 4 Kinder. Ich freue mich ihre Kinder zu betreuen.

Ich schloss 2020 einen Zertifikatslehrgang zur Fachkraft „Inklusion in der Kindertagespflege“ ab.

- #### 2. **Yasemin Yardimci,** geb. 1991 in Langenfeld. Hier lebe ich mit meinem Mann und unserer 2016 geborenen Tochter. Nach meiner kaufmännischen Ausbildung habe ich, bis zur Geburt meiner Tochter, im Büro gearbeitet. Durch das Aufwachsen und die Entwicklung meiner Tochter, ist der Wunsch mit kleinen Kindern zu arbeiten und diese zu betreuen, größer geworden. Aus diesem Grund absolvierte ich die Qualifikation zur Kindertagespflege und habe diese im April 2022 abgeschlossen. Seit November 2022 bin ich als Kindertagespflegeperson in der Großkindertagespflege „Antoschka II“ in Langenfeld beschäftigt. Das Ziel meiner Arbeit liegt darin, die Kinder zu begleiten Dinge selbstständig zu tun. Jedes Kind ist ein Individuum mit Bedürfnissen und Wünschen. An diesen Bedürfnissen orientiere ich mich und strebe eine individuelle, an das Kind angepasste, entwicklungsfördernde Betreuung an. Dabei steht bei mir ein liebevoller Umgang auf Augenhöhe an oberster Stelle. Die Kinder sollen sich geborgen fühlen und sich frei



entfalten können. Ich freue mich auf die Zusammenarbeit mit Ihnen und Ihren Kindern.

Besonderheiten:

Die Großtagespflege wurde im März 2021 eröffnet. Den Tageskindern stehen ein heller großer Raum zum Spielen und Essen, ein Schlafraum und ein großer Spielplatz ganz in der Nähe zur Verfügung.

Die täglichen Mahlzeiten in der Kindertagespflege werden stets frisch zubereitet. Kindgerechte, speziell eingerichtete Räumlichkeiten. Tägliche Ausflüge und Spaziergänge.



Name	Kindertagespflegeperson	Melanie Hanisch
	Kindertagespflegestelle	„Die Glühwürmchen“
Betreuungsadresse	Straße	Solinger Straße 158
	Ortsteil in Langenfeld	Immigrath
Kontaktdaten	Telefon	0176 220 188 85
	E-Mail	diegluehwuermchen@web.de
	Internet	www.die-gluehwuermchen.net
Betreuungszeiten	Montag	7:00-15:30 Uhr
	Dienstag	7:00-15:30 Uhr
	Mittwoch	7:00-15:30 Uhr
	Donnerstag	7:00-15:30 Uhr
	Freitag	7:00-15:30 Uhr
	Sonstige Betreuungszeiten	

Zur Person:

Ich heiße **Melanie Hanisch**, bin 43 Jahre alt und alleinerziehende Mutter (Sohn geb. 2011). Ich bin gelernte Biologielaborantin und habe 22 Jahre in diesem Beruf bei Bayer gearbeitet, seit 2019 bin ich als Tagesmutter tätig. Zu meiner Familie gehören außer meinem Sohn, meine Hündin Bella (geb. 2011) und die beiden Kater „Oreo“ und „Frosty“ (geb. 2021). Außerdem habe ich zwei Pferde, die in Langenfeld Berghausen ihr Zuhause haben.

Besonderheiten:

In meiner Kindertagespflege arbeite ich mit den Kindern überwiegend bewegungsfördernd und naturverbunden, da ich selber gerne draußen bin und mich dort bewege. Ich gehe wöchentlich mit den Kindern und drei weiteren Kindertagespflegestellen zum Turnen. Auch sonst gehe ich soviel wie es möglich ist mit den Kindern raus auf Spielplätze oder in die nahen gelegenen Wälder und Felder. Eine gesunde und ausgewogene Ernährung ist mir sehr wichtig. Seit Anfang 2023 erhalte ich hier durch das Mediteranae Unterstützung, so dass ich noch mehr Zeit für die Kinder habe.

Ich biete Ihren Kindern einen abwechslungsreichen Tagesablauf das ganze Jahr über, dabei kommt das liebevolle und geborgene Groß werden mit reichlich Zeit für Entwicklung nicht zu kurz.

Falls Sie eine inklusiv arbeitende Einrichtung benötigen, sprechen Sie mich gerne an. Ich habe im Jahr 2022 eine Qualifizierung gemacht, die es mir erlaubt Sie beim benötigten Mehraufwand zu unterstützen.



Name	Kindertagespflegeperson	Manuela Klein
	Kindertagespflegestelle	„Mäusestube“
Betreuungsadresse	Straße	Langforter Straße 9
	Ortsteil in Langenfeld	Immigrath
Kontaktdaten	Telefon	021732691436
	E-Mail	kindertagespflege.maeusestube@gmail.com
	Internet	www.maeusestube-langenfeld.de
Betreuungszeiten	Montag	7:30-15:00 Uhr
	Dienstag	7:30-15:00 Uhr
	Mittwoch	7:30-15:00 Uhr
	Donnerstag	7:30-15:00 Uhr
	Freitag	7:30-15:00 Uhr
	Sonstige Betreuungszeiten	Nach vorheriger Absprache

Zur Person:

Mein Name ist **Manuela Klein**, bin im Jahre 1973 in Wuppertal geboren und lebe seit 2006 mit meinem Lebensgefährten und 2 Somali Katern in einer Doppelhaushälfte in Langenfeld Immigrath.

Wir sind ein Nichtraucherhaushalt.

Im Jahre 1991 schloss ich meine Ausbildung zur staatlich geprüften Kinderpflegerin ab und habe bis Juni 2010 mit viel Spaß in zwei evangelischen Kindertagesstätten gearbeitet. Dann entschied ich mich für eine Veränderung und habe an einem Qualifizierungslehrgang für Kindertagespflegepersonen in Langenfeld teilgenommen und genieße seitdem jeden Tag mit meinen Mäusen.

Ich bin im Referat für Kindertagespflege der Stadt Langenfeld als Kindertagespflegeperson gemeldet. Ich besitze eine gültige Pflegeerlaubnis nach Maßgaben des § 43 SGB VIII und nehme jährlich an einer Fortbildung zum Thema Schutzauftrag bei Kindeswohlgefährdung (SGB VIII) teil.

Alle 2 Jahre wird der Kurs „Erste Hilfe am Kind“ aufgefrischt.

Ich besuche auch regelmäßig andere pädagogische Fortbildungen, sowie Treffen mit der Fachberatung und Kindertagespflegepersonen.

Besonderheiten:

Meine Kindertagespflege heißt „Mäusestube“.

Die Betreuung findet in einer, extra angemieteten Drei-Zimmer-Wohnung statt. Wir haben einen großen Spielraum, einen Bewegungsraum mit Turngeräten und einen Schlafrum.



Zu dieser Wohnung gehört auch ein kleiner Garten mit Spielmaterialien, Bobbycars, Laufrädern, Sandkasten, Rutsche, Kinderküche, u.v.m.

Wir sind ganz oft mit unserem „Baboe Lastenrad“, dem Krippenwagen/ Bollerwagen oder mit meinem „Mäusebus“ (Nissan Evalia 7 Sitzler) unterwegs. Dann besuchen z.B. Spielplätze, Bauernhöfe, den Freizeitpark, die Wälder, treffen uns mit anderen Kindertagespflegepersonen und deren Tageskinder und schauen wonach wir Lust haben. Wenn wir in der Mäusestube bleiben dann wird gespielt, gelesen, gesungen, gebastelt, getobt, gekuschelt und alles was so kleine Mäuse gerne machen.

Wir werden jeden Tag von dem Caterer „Genussfabrik“ mit frischem Essen beliefert.

Mir macht meine Arbeit großen Spaß, mir ist wichtig die Kinder zu beobachten, zu fördern, für sie da zu sein und vor allem nicht zu vergessen Spaß mit meinen Mäusen zu haben.

Wenn ich Ihr Interesse geweckt habe, rufen Sie gerne an oder schreiben eine E-Mail und wir machen dann einen Termin für ein Kontaktgespräch aus.

Weitere Informationen finden Sie auch auf meiner Homepage.



Name	Kindertagespflegeperson	Lenka Mayer
	Kindertagespflegestelle	„Sternschnuppe“
Betreuungsadresse	Straße	Schillerstraße 24
	Ortsteil in Langenfeld	Immigrath
Kontaktdaten	Telefon	
	E-Mail	sternschnuppe-lenka@gmx.de
	Internet	
Betreuungszeiten	Montag	7:30-15:30 Uhr
	Dienstag	7:30-15:30 Uhr
	Mittwoch	7:30-15:30 Uhr
	Donnerstag	7:30-15:30 Uhr
	Freitag	Nach Absprache
	Sonstige Betreuungszeiten	

Zur Person:

Ich bin **Lenka Mayer**, geboren 1977. Im Dezember 2010 habe ich den Qualifikationskurs zur Kindertagespflegeperson bei der EEB (Evangelische Erwachsenenbildung) in Hilden erfolgreich beendet.

Zu meiner Familie gehören meine erwachsene Tochter Nicole und mein Mann Gerd, nicht zu vergessen: unsere Hündin Kathy. Wir sind sehr Naturverbunden und versuchen jede freie Minute in unserem Schrebergarten zu verbringen.

Besonderheiten:

Durch den Wald und die Felder mit offenen Augen und Ohren gehen. Genug Zeit im Gepäck und den Kindern die Zeit geben, die Natur um sie herum bewusst zu erleben. In unserem Schrebergarten, den Zauber der 4 Jahreszeiten erleben. Im Frühling wird gesät, im Sommer geerntet und Marmelade gekocht, im Herbst mit Blättern gespielt und im Winter der Schneemänner gebaut. Ein kleinerer Garten liegt direkt an der Wohnung. Spielhaus, Sandkasten etc. ist vorhanden. In der Wohnung selbst gibt es auch viele Möglichkeiten zum Tanzen, Spielen, Singen, Basteln und gemeinsame Spiele spielen.



Name	Kindertagespflegeperson	Bianca Adler
	Kindertagespflegestelle	„Die Häschen“ Kindertagespflege
Betreuungsadresse	Straße	Johannesstraße 31a
	Ortsteil in Langenfeld	Immigrath
Kontaktdaten	Telefon	015780362986
	E-Mail	die-haeschen-kindertagespflege@gmx.de
	Internet	www.die-haeschen-kindertagespflege.de
Betreuungszeiten	Montag	7:15-15:30 Uhr
	Dienstag	7:15-15:30 Uhr
	Mittwoch	7:15-15:30 Uhr
	Donnerstag	7:15-15:30 Uhr
	Freitag	7:15-15:30 Uhr
	Sonstige Betreuungszeiten	/

Zur Person:

Mein Name ist **Bianca Adler**, geboren bin ich am 03.08.1990 in Solingen. Aufgewachsen bin ich in Langenfeld. Zu meiner Familie gehören noch mein Ehemann und unsere zwei gemeinsamen Kinder (geb. 2013 & 2017).

Meine Qualifikation zur Kindertagespflegeperson absolvierte ich im Herbst 2018. Seit Februar 2019 arbeitete ich mit großer Freude als Kindertagespflegeperson. In den ersten Jahren arbeitete ich mit einer Kollegin in einer Großtagespflege. Am 01.01.2023 eröffnete ich meine eigene Kindertagespflege bei mir zuhause.

Besonderheiten:

Wir bewegen uns so viel wie möglich, am liebsten an der frischen Luft. Ein leichter Regen verdirbt uns bei Spaziergängen, auf dem Spielplatz oder im Wald nicht den Spaß. Einmal in der Woche besuchen wir eine Turnstunde.

Ich lasse die Kinder die Welt frei entdecken, so lernen sie am besten sich und ihre Umwelt einzuschätzen.



Name	Kindertagespflegeperson	Andrea Schämnn
	Kindertagespflegestelle	„Tageseinrichtung Andrea Schämnn“
Betreuungsadresse	Straße	Ricarda-Huch-Straße 40
	Ortsteil in Langenfeld	Immigrath
Kontaktdaten	Telefon	015209251464
	E-Mail	ansob@t-online.de
	Internet	
Betreuungszeiten	Montag	8:00-15:00 Uhr
	Dienstag	8:00-15:00 Uhr
	Mittwoch	8:00-15:00 Uhr
	Donnerstag	8:00-15:00 Uhr
	Freitag	geschlossen
	Sonstige Betreuungszeiten	Nach Vereinbarung

Zur Person:

Ich bin im Frühsommer 1964 geboren, verheiratet und Mutter von drei Kindern. Wir wohnen verkehrsberuhigt in einem Reihenhaus mit vielen Spielplätzen in der Nähe. Wir sind ein Nichtraucher-Haushalt. Mein Erziehungsstil ist vertrauensvoll und motivierend.

Besonderheiten:

Wir wohnen verkehrsberuhigt in einem Reihenhaus mit vielen Spielplätzen in der Nähe. Der Wald ist auch in der Nähe und zu Fuß erreichbar.

Jedes Kind steht mit seiner Entwicklung woanders und daher hole ich das Kind dort ab, wo es steht. Mein Schwerpunkt liegt auf der Grobmotorik. Die Kinder brauchen diese Fähigkeit um später Sprechen zu lernen. Wir sind bei jedem Wetter draußen und lernen die Umwelt z.B. Autoverkehr, Wald, (ist bei uns in der Nähe) Tiere kennen.

Genauso wichtig ist mir das gemeinschaftliche Essen mit den Kindern. So dürfen die Kinder dabei entsprechend ihren Möglichkeiten helfen. Ich koche jeden Tag frisch und sehr oft aus biologischen bzw. regionalen Anbau.

Neugierig geworden? Dann rufen Sie mich an.



Name	Kindertagespflegeperson	Saskia Stein
	Kindertagespflegestelle	
Betreuungsadresse	Straße	Hagebuttenweg 1
	Ortsteil in Langenfeld	Immigrath
Kontaktdaten	Telefon	021731653517
	E-Mail	saskia.stein2012@gmail.com
	Internet	
Betreuungszeiten	Montag	8:30-13:30 Uhr
	Dienstag	8:30-13:30 Uhr
	Mittwoch	8:30-13:30 Uhr
	Donnerstag	8:30-13:30 Uhr
	Freitag	geschlossen
	Sonstige Betreuungszeiten	

Zur Person:

Ich bin verheiratet und habe zwei Kinder im Alter von 8 und 12 Jahren.

Besonderheiten:

Was mir wichtig ist für meine „Arbeit“ mit den Kindern:

- *Zeit in der Natur verbringen und Natur erleben
- *eine Positive Bindung und Vertrauen
- *die Kinder da abholen wo sie stehen, jedes Kind ist anders
- *spielerisches Lernen durch Rollenspiele
- *gesunde Ernährung und eine familiäre Umgebung...



Name	Kindertagespflegeperson	Nadine Stricker
	Kindertagespflegestelle	„Langenfelder Wichtelbande“
Betreuungsadresse	Straße	Fahlerweg 81
	Ortsteil in Langenfeld	Immigrath
Kontaktdaten	Telefon	015251000310
	E-Mail	stricker.nadine@gmx.de
	Internet	www.langenfelder-wichtelbande.de
Betreuungszeiten	Montag	7:15-15:00 Uhr
	Dienstag	7:15-15:00 Uhr
	Mittwoch	7:15-15:00 Uhr
	Donnerstag	7:15-15:00 Uhr
	Freitag	Geschlossen
	Sonstige Betreuungszeiten	

Zur Person:

Mein Name ist **Nadine Stricker** (geb. 1979). Tagesmutter bin ich seit 2003. Gemeinsam mit meinem Mann und unseren Söhnen (geb. 2003 und geb. 2010) lebe ich in einer ruhigen Seitenstraße nahe dem Stadtzentrum in einer Doppelhaushälfte.

Hier steht den Tageskindern ein eigener Spiel- und Schlafräum zur Verfügung. Die Kindertagespflege "Kleine Riesen" ist eine private und mit viel Liebe gegründete Einrichtung zur Betreuung von Kindern unter 3 Jahren. Ich biete den Kindern eine Individuelle Betreuung in einem familiären Umfeld.

Die Betreuung findet in Kleingruppen von bis zu max. 5 Kindern statt. Diese Betreuungsform bietet den Kindern eine ideale Vorbereitung auf den Kindergarten.

Besonderheiten:

Durch eine sehr gute Anbindung an ein Langenfelder Familienzentrum ist es uns möglich die dort stattfindenden Turnangebote einmal wöchentlich wahrzunehmen.

Des Weiteren besuchen wir eine Spielgruppe bei einem örtlichen Sportverein, verschiedene Spielplätze oder machen Ausflüge (Zoo/Wasserspielplatz/ etc.). Malen, basteln, lesen, gehören selbstverständlich zu unserem Tagesablauf. Über das Jahr verteilt gibt es verschiedene Projekte wie bspw. „Von der Raupe zum Schmetterling“ oder der jährliche Besuch bei der Langenfelder Feuerwehr.



Name	Kindertagespflegeperson	Andrea von Norman
	Kindertagespflegestelle	
Betreuungsadresse	Straße	Burgstraße 41
	Ortsteil in Langenfeld	Immigrath
Kontaktdaten	Telefon	0217323408
	E-Mail	a.v.norman@web.de
	Internet	
Betreuungszeiten	Montag	7:45-16:30 Uhr
	Dienstag	7:45-16:30 Uhr
	Mittwoch	7:45-16:30 Uhr
	Donnerstag	7:45-16:30 Uhr
	Freitag	geschlossen
	Sonstige Betreuungszeiten	

Zur Person:

Ich bin verheiratet und wir haben einen Sohn, der nicht mehr zuhause wohnt. Ich habe Abitur und bin gelernte Großhandelskauffrau. Seit 2000 bin ich als Kindertagespflegeperson tätig.

Besonderheiten:

Wir sind ein Nichtraucherhaushalt und haben keine Tiere. Wir wohnen in einer verkehrsberuhigten Reinhaussiedlung in einem Reihenmittelhaus. Spielplätze sind einige zügig erreichbar. Mittwochs gehe ich in eine Spielgruppe der SGL.



Name	Kindertagespflegeperson	Salwa Trad
	Kindertagespflegestelle	„Blumenland“
Betreuungsadresse	Straße	Solinger Straße 48
	Ortsteil in Langenfeld	Langenfeld-Mitte
Kontaktdaten	Telefon	01626734608
	E-Mail	kindertagespflegeblumenland@gmail.com
	Internet	
Betreuungszeiten	Montag	8:00-16:00 Uhr
	Dienstag	8:00-16:00 Uhr
	Mittwoch	8:00-16:00 Uhr
	Donnerstag	8:00-16:00 Uhr
	Freitag	8:00-16:00 Uhr
	Sonstige Betreuungszeiten	Individuelle Absprache möglich

Zur Person:

Ich bin im Jahr 1978 in Tunesien geboren und im Jahr 2014 nach Deutschland ausgewandert, bin Mutter von 2 Kindern (geb. 2017 & 2019). Ich bin als Kindertagespflegeperson seit 2022 tätig.

Ich bin ein sehr familiärer Mensch und liebe es Kindern etwas beizubringen und ihnen bei Ihren Entwicklungen, Entdeckungen, Kreativität, etc. zu unterstützen.

ich spreche Deutsch, Arabisch und Französisch, zudem ist das Basteln von Blumen meine Leidenschaft.

Besonderheiten:

„Kindertagespflegeperson ist ein Job mit großer Verantwortung, aber auch viel Spaß“

Die Kinder werden bei uns, in unserer schönen Wohnung und in einer familiären Atmosphäre betreut.

Meine pädagogische Arbeit ist an der Montessori Pädagogik angelehnt und mein besonderer Leitsatz ist: „Hilf mir es selbst zu tun“!

Für mich ist es besonders wichtig, die Entwicklung des Kindes zu einer eigenverantwortlichen und gemeinschaftsfähigen Persönlichkeit zu fördern.

Die Kinder werden gefördert, aber nicht überfordert.



Name	Kindertagespflegeperson	Soumaya Mallal
	Kindertagespflegestelle	„Wolkenkinder“
Betreuungsadresse	Straße	Talstraße 130
	Ortsteil in Langenfeld	Immigrath
Kontaktdaten	Telefon	01624027793
	E-Mail	soumaya_1989@hotmail.de
	Internet	
Betreuungszeiten	Montag	8:45-15:00 Uhr
	Dienstag	8:45-15:00 Uhr
	Mittwoch	8:45-15:00 Uhr
	Donnerstag	8:45-15:00 Uhr
	Freitag	Nach Vereinbarung
	Sonstige Betreuungszeiten	Nach Vereinbarung

Zur Person:

Ich heiße Soumaya und bin 1989 in Düsseldorf geboren. Seit 2012 bin ich mit meinem Mann verheiratet.

Ich habe viele Jahre als gelernte Fachverkäuferin gearbeitet. Nach der Schwangerschaft, ist die Leidenschaft zu Kindern stark gewachsen. Ich bin selber in einer großen Familie aufgewachsen und habe viele Erfahrungen mit kleinen Kindern gesammelt. Ich kann mir nichts mehr anderes vorstellen ohne die Arbeit mit Kindern. Aus diesem Grund habe ich mit Herz und Seele die Umschulung zur Kindertagespflegerin erfolgreich absolviert. Ich nehme an vielen Fortbildungen der Kindertagespflege an, um mich auf den neuesten Stand zu halten. Die Arbeit als Kindertagespflege bietet mir zwischen Beruf und Familie im Einklang zu bringen.

Besonderheiten:



Stadtteil von Langenfeld: Mitte



Kindertagespflege Florath, Akazienallee 32	Mitte
Kindertagespflege Seibt, Dorothea-Erxleben-Straße 22	Mitte
Kindertagespflege Wirt, Talstraße 43	Mitte



Name	Kindertagespflegeperson	Petra Florath
	Kindertagespflegestelle	Petra Florath
Betreuungsadresse	Straße	Akazienallee 32
	Ortsteil in Langenfeld	Langenfeld-Mitte
Kontaktdaten	Telefon	02173 – 39 22 99
	E-Mail	th.florath@t-online.de
	Internet	
Betreuungszeiten	Montag	7:00-16:00 Uhr
	Dienstag	7:00-16:00 Uhr
	Mittwoch	7:00-16:00 Uhr
	Donnerstag	7:00-16:00 Uhr
	Freitag	7:00-13:00 Uhr
	Sonstige Betreuungszeiten	

Zur Person:

Mein Name ist **Petra Florath** und ich lebe mit meinem Mann und meinen beiden Töchtern (2004 und 2006) und unseren Meerschweinchen in Langenfeld. Ich bin gelernte Arzthelferin und seit 2009 als Kindertagespflegeperson tätig.

Besonderheiten:

Mir ist es wichtig, die Kinder dort abzuholen wo sie sind und sie ein Stück auf ihrem Weg zu selbstbewussten, eigenständigen Personen zu begleiten.
Ich gehe mit den Kindern oft nach draußen und gebe ihnen dort Raum und Zeit ihre Welt zu entdecken.



Name	Kindertagespflegeperson	Petra Seibt
	Kindertagespflegestelle	„Die Springmäuse“
Betreuungsadresse	Straße	Dorothea-Erxleben-Straße 22
	Ortsteil in Langenfeld	Stadtmitte (Nähe A59/ A3)
Kontaktdaten	Telefon	021731657152 01773210422
	E-Mail	petraseibt@freenet.de
	Internet	
Betreuungszeiten	Montag	7:30-15:00 Uhr
	Dienstag	7:30-15:00 Uhr
	Mittwoch	7:30-15:00 Uhr
	Donnerstag	7:30-15:00 Uhr
	Freitag	7:30-15:00 Uhr
	Sonstige Betreuungszeiten	

Zur Person:

Mein Name ist Petra Seibt, ich bin 1969 in Düsseldorf geboren, Mutter einer erwachsenen Tochter und habe drei Enkelkinder. nach Absolvierung der Fachhochschulreife, der Ausbildung zur Rechtsanwaltsfachangestellten und dem Studium der Tierpsychologie und der Tierhomöopathie bei der ATN habe ich eine selbstständige Tätigkeit als Verhaltens- und Erziehungsberaterin für Hunde ausgeübt. Darüber hinaus war ich im Rahmen meiner eigenen Kindererziehung als Kinderfrau im Privathaushalt beschäftigt.

Seit 2015 bin ich als Kindertagespflegeperson tätig und habe seit 2018 mit der LVR Qualifizierung „Inklusion im Elementarbereich“ die Möglichkeit Kinder mit erhöhtem Förderbedarf in meiner Kindertagespflege zu betreuen. Die Qualifikation „Fachkraft für Kleinkindpädagogik“ habe ich im Jahr 2021 erlangt.

Besonderheiten:

Meine helle Erdgeschosswohnung liegt in einer verkehrsberuhigten Sackgassen-Spielstraße und verfügt über einen Garten und einen angrenzenden Kinderspielplatz. In unmittelbarer Nähe befindet sich ein Naturschutzgebiet.

Durch den kleinen familiären Betreuungsrahmen der Kindertagespflege kann ein optimaler Beziehungsaufbau zu Ihrem Kind entstehen. Eine stabile und sichere Bindung ist die Voraussetzung für das Lernen und die Entwicklung in den ersten Lebensjahren. Aufgrund dieses kleinen Betreuungsrahmens habe ich die Möglichkeit und die Zeit mich jedem einzelnen Kind individuell zuzuwenden, um jedem Kind eine familiennahe Betreuung und



eine individuelle Förderung zu bieten. Ich freue mich, Sie und Ihr Kind in einem persönlichen Gespräch kennenzulernen.

Ich freue mich, sie und Ihr Kind in einem persönlichen Gespräch kennenzulernen.

Name	Kindertagespflegeperson	Verena Wirt
	Kindertagespflegestelle	„Raupennest“
Betreuungsadresse	Straße	Talstraße 43
	Ortsteil in Langenfeld	Langenfeld-Mitte
Kontaktdaten	Telefon	01725721019
	E-Mail	verenawirt89@gmail.com
	Internet	
Betreuungszeiten	Montag	geschlossen
	Dienstag	8:00-15:00 Uhr
	Mittwoch	8:00-15:00 Uhr
	Donnerstag	8:00-15:00 Uhr
	Freitag	8:00-15:00 Uhr
	Sonstige Betreuungszeiten	Nach Absprache

Zur Person:

Mein Name ist **Verena Wirt**, bin 1989 geboren und seit Januar 2019 als qualifizierte Tagesmutter tätig.

Ich lebe zusammen mit meinem Mann und unseren Töchtern (geb. 2014 & 2017) in einem Einfamilienhaus mit großem Garten keine fünf Gehminuten von der Innenstadt entfernt.

Besonderheiten:

Ich biete den Kindern ein familienfreundliches Zuhause, in der genügend Platz zum Spielen, Toben und Kuscheln ist. Des Weiteren male und bastle ich gerne mit den Kleinen um ihre Motorik zu fördern und ihren Fantasien freien Lauf zu lassen. Außerdem singe und tanze ich gerne mit den Kindern.

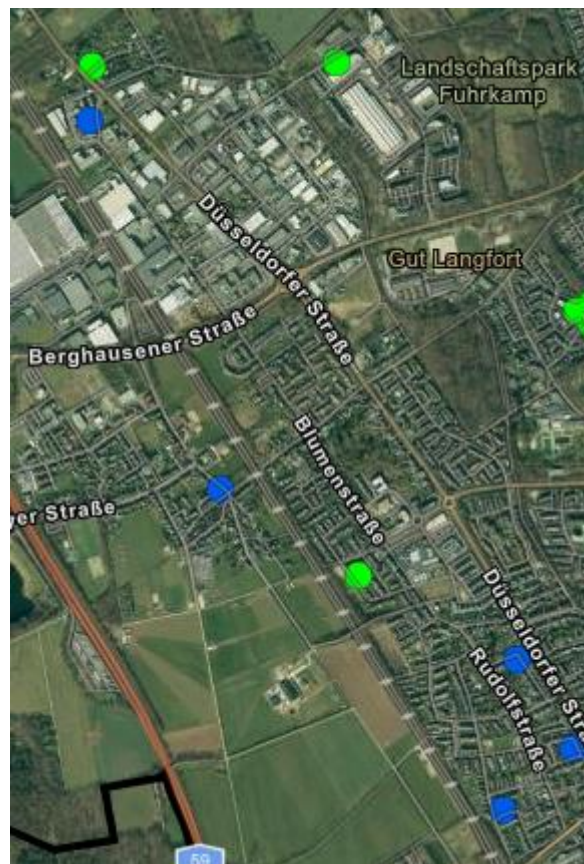
Unser großer Garten bietet ausreichend Spielmöglichkeiten, aber auch im nahegelegenen Wald gibt es viel zu entdecken und die Umgebung bietet viele schöne Spielplätze.

Es ist mir sehr wichtig, dass sich das Kind sicher, geborgen und willkommen fühlt und jeden Tag mit Freude zu mir in die Kindertagespflege kommt und sich freut mit „neuen“ und „alten“ Kindern zu spielen.

Die Kinder werden gefördert aber nicht überfordert.



Stadtteil von Langenfeld: Berghausen



Kindertagespflege Böhm, Marie-Curie-Straße 15A	Berghausen
Kindertagespflege Eulenstube , Tannenweg 74	Berghausen
Kindertagespflege Hofmann, Lärchenweg 52	Berghausen
Großtagespflege Orthomolinis, Elisabeth-Selbert-Straße 12-14	Berghausen
Großtagespflege Simonides / Simonides, Am Schiefers Grund 54	Berghausen
Kindertagespflege Diete, Föhrenweg 43	Berghausen



Kindertagespflege Bärches, Baumberger Straße 6	Berghausen
Kindertagespflege Jenniver Linden, Fichtenweg 20	Berghausen

Name	Kindertagespflegeperson	Julia Böhm
	Kindertagespflegestelle	„Zwergenland“
Betreuungsadresse	Straße	Marie-Curie-Straße 15a
	Ortsteil in Langenfeld	Berghausen
Kontaktdaten	Telefon	017642104696
	E-Mail	julka.mack@web.de
	Internet	
Betreuungszeiten	Montag	8:00-15:00 Uhr
	Dienstag	8:00-15:00 Uhr
	Mittwoch	8:00-15:00 Uhr
	Donnerstag	8:00-15:00 Uhr
	Freitag	
	Sonstige Betreuungszeiten	

Zur Person:

Mein Name ist **Julia Böhm** und ich bin 42 Jahre alt. Ich habe 3 wunderbare Kinder (zwei Töchter und einen Sohn) im Alter 15, 11 und 8 Jahren. Im Jahr 2001 habe ich die Ausbildung zur Erzieherin beendet. Bevor ich meine drei Kinder bekam, habe ich 5 Jahre als Erzieherin gearbeitet. Im Jahr 2012 habe ich meine Pflegeerlaubnis der Stadt Hilden erhalten und dort 2 Jahre als Tagesmutter gearbeitet. Im August 2017 eröffnete ich meine Kindertagespflege in Langenfeld.

Besonderheiten:

Ich betreue meine 5 Tageskinder nicht zuhause, sondern in angemieteten Räumlichkeiten, die sehr kinderfreundlich und liebevoll eingerichtet sind. Da sind folgende Räumlichkeiten: Küche, Spielraum und Schlafräum. Draußen steht ein wunderschönes Außengelände zur Verfügung bereit, auf dem sich die Kinder richtig austoben können. Bei schönem Wetter mache ich mit dem Babboe-Fahrrad unterschiedliche Ausflüge (Wald, Spielplätze).



Name	Kindertagespflegeperson	Fischer, Mandy
	Kindertagespflegestelle	„Eulenküche“
Betreuungsadresse	Straße	Tannenweg 74
	Ortsteil in Langenfeld	Bergausen
Kontaktdaten	Telefon	015785206191
	E-Mail	m.fischer1412@web.de
	Internet	
Betreuungszeiten	Montag	6:45-15:00 Uhr
	Dienstag	6:45-15:00 Uhr
	Mittwoch	6:45-15:00 Uhr
	Donnerstag	6:45-15:00 Uhr
	Freitag	geschlossen
	Sonstige Betreuungszeiten	Nach Absprache

Zur Person:

Mein Name ist **Mandy Fischer**, geboren bin ich 1992 in Düsseldorf. Ich bin verheiratet und habe zusammen mit meinem Mann drei Kinder (*2012, 2018, 2024). Ich bin gelernte Kinderpflegerin, sowie Erzieherin. 2019 habe ich die Umschulung zur Tagespflegeperson absolviert und übe diese Tätigkeit mit viel Herz und Liebe aus.

Besonderheiten:

In meiner Kindertagespflege betreue ich Kinder im Alter von 10 Monaten bis zum 3. Lebensjahr (darüber hinaus in Absprache).

Die Betreuung findet bei mir zuhause statt, wo ich die Kinder in einem familiären Umfeld in ihrer Entwicklung unterstütze und begleite.

Ein Schwerpunkt meiner Arbeit ist die Montessori-Pädagogik, bei der ich mich an Maria Montessoris Leitsatz: „Hilf mir, es selbst zu tun“ orientiere. Ebenso lege ich großen Wert auf Bewegungsförderung und freies Spielen. Täglich bin ich mit den Kindern draußen -auf verschiedenen Spielplätzen, in Wäldern oder im kleinen, aber feinen Garten.

Zusätzlich biete ich in meiner Kindertagespflege kleine Altersgerechte Angebote, sowie Projekte an. Mir ist es wichtig, dass sich sowohl die Kinder, als auch die Eltern sicher und geborgen fühlen.

ich freue mich, Sie und ihre Kinder in der Eulenküche begrüßen zu dürfen!



Name	Kindertagespflegeperson	Schäuble, Diane & Ines Gawlytta
	Kindertagespflegestelle	„Orthomolinis“
Betreuungsadresse	Straße	Elisabeth-Selbert Straße 14
	Ortsteil in Langenfeld	Berghausen
Kontaktdaten	Telefon	021739059209
	E-Mail	diane@orthomolinis.de ines@orthomolinis.de
	Internet	
Betreuungszeiten	Montag	7:00-15:30 Uhr
	Dienstag	7:00-15:30 Uhr
	Mittwoch	7:00-15:30 Uhr
	Donnerstag	7:00-15:30 Uhr
	Freitag	7:00-15:30 Uhr
	Sonstige Betreuungszeiten	

Zur Person:

Mit großer Freude starten wir als „Orthomolinis“ gemeinsam im Mai 2023 in die Großtagespflege

Diane Schäuble, ich bin selbst Mutter von 2 Kindern und arbeite mit viel Freude seit 2008 im U3-Bereich. Nach 8 großartigen Jahren bei den Orthomolinis bin ich seit dem 01. August 2022 selbstständig als Kindertagespflegeperson bei den Orthomolinis.

Ines Gawlytta, ich bin verheiratet und habe 2 Erwachsene Kinder. Mir liegt viel daran, dass sich Ihr Kind bei mir sicher und geborgen fühlt.

Besonderheiten:

Wir sind die kleinen Forscher und ständig auf Entdeckungstour. Welcher Gegenstand geht unter, welcher Gegenstand kann schwimmen? Ist die Feder oder der Stein leichter? Gemeinsam finden wir es heraus.

Stimmt die Kleidung, ist das Wetter egal. Regentanz im Regen, Stöcke, Blätter, Steine sammeln und auf Balken balancieren ist einfach toll. Außerdem ist unser Spielgarten direkt hinter dem Haus und besitzt ein eingelassenes Trampolin, Tipi Zelt ein Weidentunnel und einen überdachten Sandkasten.

In unseren gemütlichen Räumlichkeiten sind wir sehr kreativ. Ich gebe den Kindern die Möglichkeit, mit verschiedenen Materialien zu basteln, malen und bauen. Jedes Kind wird dort abgeholt, wo es steht!

Fazit, sind die Kinder glücklich sind es die Eltern auch.



Name	Kindertagespflegeperson	Heike & André Simonides
	Kindertagespflegestelle	„Eulennest“
Betreuungsadresse	Straße	Am Schiefers Grund 54
	Ortsteil in Langenfeld	Berghausen
Kontaktdaten	Telefon	016094855167 021731617826
	E-Mail	heike.simonides@gmx.de
	Internet	www.eulennest-langenfeld.de
Betreuungszeiten	Montag	7:00-18:00 Uhr
	Dienstag	7:00-18:00 Uhr
	Mittwoch	7:00-18:00 Uhr
	Donnerstag	7:00-18:00 Uhr
	Freitag	7:00-18:00 Uhr
	Sonstige Betreuungszeiten	

Zur Person:

Wir sind qualifizierte Kindertagespflegepersonen mit jahrelanger Berufserfahrung. Seit 1995 glücklich verheiratet und haben 2 Söhne die 1997 und 2000 geboren sind und eine Tochter, die 1996 geboren ist (und selber angehende Erzieherin und Kindertagespflegeperson ist). Unser Haus liegt in einem verkehrsberuhigten Bereich mit 3 Spielplätzen in unmittelbarer Nähe. Auch der große Freizeitpark und die Langenfelder Innenstadt sind nur einen Spaziergang entfernt. Zu unserer Familie gehört außerdem ein Hund der Rasse „Lhasa Apso Berlioz“.

Besonderheiten:

Unsere Großtagespflege ist mit viel Liebe eingerichtet. Das „Eulennest“ bietet Ihren Kindern Sicherheit und Geborgenheit und die Möglichkeit seine Persönlichkeit in einem warmen und familiären Umfeld frei zu entfalten.

Wir versichern Ihnen, dass es in einer kindgerechten Umgebung betreut und pädagogisch dem Alter entsprechen begleitet, unterstützt und gefördert wird.



Name	Kindertagespflegeperson	Veronika Diete
	Kindertagespflegestelle	„Nuckelpiraten“
Betreuungsadresse	Straße	Föhrenweg 43
	Ortsteil in Langenfeld	Berghausen
Kontaktdaten	Telefon	015228322578
	E-Mail	nuckelpiraten@gmx.de
	Internet	www.nuckelpiraten-kindertagespflege.de
Betreuungszeiten	Montag	8:00-15:30 Uhr
	Dienstag	8:00-15:30 Uhr
	Mittwoch	8:00-15:30 Uhr
	Donnerstag	8:00-15:30 Uhr
	Freitag	8:00-15:30 Uhr
	Sonstige Betreuungszeiten	

Zur Person:

Liebe Eltern, ich bin **Veronika Diete**, verheiratet, habe zwei wundervolle Kinder, die 2015 und 2017 geboren sind. Die Katze Lusi, Rasse Scottish Fold gehört auch zu meiner Familie. Sie ist sehr ruhig und geduldig im Umgang mit Kindern. Die Qualifikation zur Kindertagespflegeperson mit 300 Stunden nach QHB habe ich im Dezember 2022 erworben.

Besonderheiten:

Die Betreuung findet in der familiären Atmosphäre bei mir zu Hause statt. In der unmittelbaren Nähe befinden sich mehrere Spielplätze, die wir möglichst täglich besuchen werden. Ziel meiner Arbeit ist es, jedes Kind individuell in seinem Entwicklungsprozess zu fördern. Kinder sollen sich persönlich entfalten und ihre Stärken und Schwächen erkunden können. Ich unterstütze die Kinder bei Persönlichkeitsentwicklung, ihrer Motorik- und Sprachentwicklung, bei der Sinneswahrnehmung, bei Kreativität und Fantasie. Wichtig ist hierbei für mich. Die Schaffung von Geborgenheit, Sicherheit für das Kind, die individuelle Förderung von Fähigkeiten und die Unterstützung einer eigenen Persönlichkeit.



Name	Kindertagespflegeperson	Manuela Bergmann
	Kindertagespflegestelle	„Bärches“
Betreuungsadresse	Straße	Baumberger Straße 6
	Ortsteil in Langenfeld	Berghausen
Kontaktdaten	Telefon	01716565657
	E-Mail	baerches@gmx.de
	Internet	
Betreuungszeiten	Montag	7:30-15:00 Uhr
	Dienstag	7:30-15:00 Uhr
	Mittwoch	7:30-15:00 Uhr
	Donnerstag	7:30-15:00 Uhr
	Freitag	7:30-15:00 Uhr
	Sonstige Betreuungszeiten	

Zur Person:

Mein Name ist **Manuela Bergmann**, ich bin 1980 in Düsseldorf geboren. Seit 2013 wohnen mein Mann und ich in Langenfeld. Wir haben 2 Töchter (geb. 2015/2019)

Besonderheiten:

Die Räumlichkeiten befinden sich in Berches, direkt hinter bzw. vor der Unterführung. Wir können aus dem Fenster die Züge sehen und schauen auf die Pferdekoppel. Wir sind viel unterwegs, dank meines Lastenrades, z.B. auf Spielplätzen, im Wald (Kastanien und Stöcke sammeln), Rehe füttern, etc. Zwischendurch treffen wir uns auch mit der U3-Gruppe aus dem Familienzentrum am Geranienweg oder nutzen dort das Außengelände.



Name	Kindertagespflegeperson	Jenniver Linden
	Kindertagespflegestelle	
Betreuungsadresse	Straße	Fichtenweg 20
	Ortsteil in Langenfeld	Berghausen
Kontaktdaten	Telefon	017662417725
	E-Mail	jenniver.linden@web.de
	Internet	
Betreuungszeiten	Montag	8:00-15:00 Uhr
	Dienstag	8:00-15:00 Uhr
	Mittwoch	8:00-15:00 Uhr
	Donnerstag	8:00-15:00 Uhr
	Freitag	8:00-15:00 Uhr
	Sonstige Betreuungszeiten	

Zur Person:

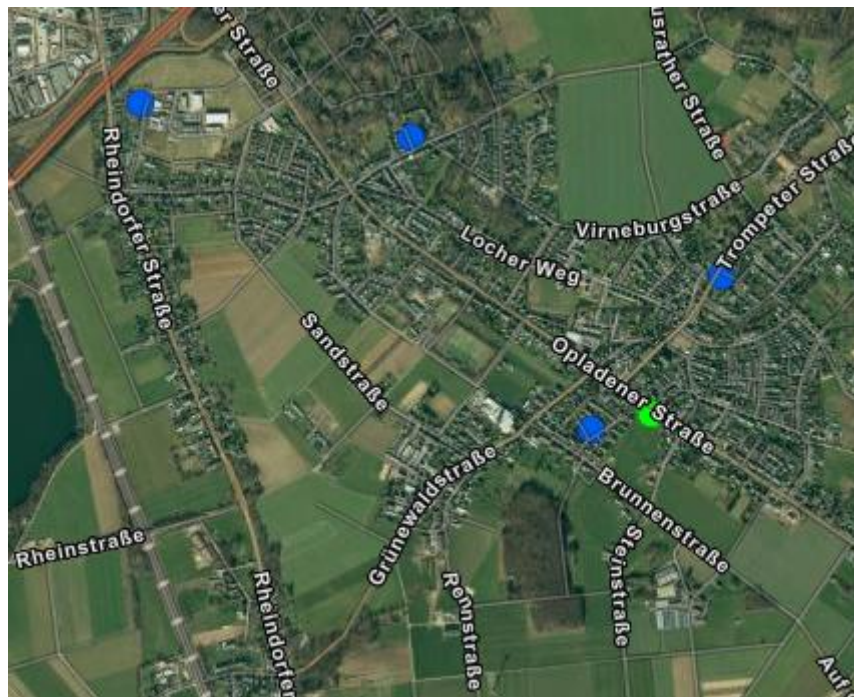
Keine Angaben

Besonderheiten:

Keine Angaben



Stadtteil von Langenfeld: Reusrath



Kindertagespflege Dorda, Alte Schulstraße 133	Reusrath
Kindertagespflege Philippsen, Louveciennesstraße 4	Reusrath
Kindertagespflege Wahl, Trompeter Straße 33	Reusrath
Großtagespflege Julia und Sandra Bernst, Opladener Straße 145	Reusrath
Kindertagespflege Bollig, Am Weiher 70	Reusrath



Name	Kindertagespflegeperson	Natascha Bollig
	Kindertagespflegestelle	„Mäusebärchen“
Betreuungsadresse	Straße	Am Weiher 70
	Ortsteil in Langenfeld	Reusrath
Kontaktdaten	Telefon	015258149628
	E-Mail	natascha-bollig@web.de
	Internet	
Betreuungszeiten	Montag	7:15-15:15 Uhr
	Dienstag	7:15-15:15 Uhr
	Mittwoch	7:15-15:15 Uhr
	Donnerstag	7:15-15:15 Uhr
	Freitag	
	Sonstige Betreuungszeiten	oder nach Vereinbarung

Zur Person:

Kindertagespflegeperson seit 2014
Erziehungsberaterin seit 2012
3 eigene Kinder (2009, 2011 und 2019 geboren)

Besonderheiten:

- Bewegungsförderung (1x in der Woche Turnen beim RSV)
- 1x in der Woche Spielgruppe mit 2 Kolleginnen und ihren Tageskindern
- Förderung der Kreativität (saisonale Bastelaktivitäten)
- täglich wird selber frisch und altersgerecht gekocht



Name	Kindertagespflegeperson	Bärbel Dorda
	Kindertagespflegestelle	„Haus der kleinen Spatzen“
Betreuungsadresse	Straße	Alte Schulstraße 133
	Ortsteil in Langenfeld	Reusrath
Kontaktdaten	Telefon	02173912964
	E-Mail	hausderkleinenspatzen@web.de
	Internet	
Betreuungszeiten	Montag	8:00-15:00 Uhr
	Dienstag	8:00-15:00 Uhr
	Mittwoch	8:00-15:00 Uhr
	Donnerstag	8:00-15:00 Uhr
	Freitag	8:00-15:00 Uhr
	Sonstige Betreuungszeiten	

Zur Person:

Mein Name ist **Bärbel Dorda** (geb. 1965), ich bin verwitwet und habe drei erwachsene Kinder, 2 Söhne (geb. 1986 und 1997) und eine Tochter (geb. 1989). Seit 1991 bin ich mit Leib und Seele als Kindertagespflegeperson tätig. Im Jahre 2010 habe ich an einem Qualifizierungslehrgang für Kindertagespflegepersonen teilgenommen.

Ich nehme regelmäßig an pädagogischen Fortbildungen, Fortbildungen zum Thema „Kindeswohlgefährdung“ und darüber hinaus alle 2 Jahre am Kurs „Erste Hilfe am Kind“ teil.

Besonderheiten:

In meiner Kindertagespflege „Haus der kleinen Spatzen“ lege ich viel Wert auf Bewegung im Freien, Erkunden und Erforschen von Neuem und liebevollem Miteinander. Durch die ländliche Gegend haben wir im unmittelbaren Umfeld viele Plätze die wir besuchen und entdecken können. Zum Beispiel: naheliegende Spielplätze, Bauernhöfe, Koppeln oder Wälder und Bäche. Neben unseren Ausflügen in die Natur biete ich den Kindern im eigenen geräumigen Spielzimmer viel Raum für freie Entfaltung beim Toben, Spielen, Singen, Basteln, Turnen und Kuschneln.

Als besonderes Forschungsprojekt ermögliche ich den Kindern einmal jährlich die Chance die Entwicklung von der Raupe zum Schmetterling mitzerleben. Dies ist in jedem Jahr ein tolles Erlebnis für die Kinder.

Das gemeinsame Frühstück und das Mittagessen in der Gruppe sind ein tägliches Highlight für die kleinen „Spatzen“, da Sie auch hier mit in den Ablauf involviert sind und kleine Aufgaben übernehmen dürfen (Bsp. Löffel oder Becher auf den Tisch bringen, Tisch



abräumen oder abwischen). Bei der Zubereitung achte ich auf eine abwechslungsreiche und gesunde Ernährung.

Nach einem erlebnisreichen Vormittag und einem leckeren Mittagessen brauchen die kleinen eine Pause. Hierfür biete ich jedem Kind einen eigenen Raum zum Schlafen an, damit jedes Kind die benötigte Ruhe für seinen Mittagsschlaf hat.

Ich möchte den Kindern mit meinem liebevollen aber auch konsequenten Erziehungsstil die Zeit in der Kindertagespflege zu einem besonderen Erlebnis machen. Dafür achte ich stets auf Ihre Bedürfnisse und ermögliche Ihnen eine Menge Spaß.



Name	Kindertagespflegeperson	Carena Philippsen
	Kindertagespflegestelle	„KinderReich“
Betreuungsadresse	Straße	Louveciennesstraße 4
	Ortsteil in Langenfeld	Reusrath
Kontaktdaten	Telefon	0217317074 017643466814
	E-Mail	gc.philippsen@gmail.com
	Internet	
Betreuungszeiten	Montag	7:30-14:30 Uhr
	Dienstag	geschlossen
	Mittwoch	7:30-14:30 Uhr
	Donnerstag	7:30-14:30 Uhr
	Freitag	
	Sonstige Betreuungszeiten	Nach Absprache können die Betreuungszeiten erweitert werden.

Zur Person:

Ich bin verheiratet und Mutter von drei Kindern (1995, 1998, 2005) und seit August`24 dankbare Oma. Studiert habe ich das Lehramt an Grund- und Hauptschulen, habe mich aber durch die Faszination der Kleinkindphase unserer eigenen Kinder in dem Bereich der Frühpädagogik weitergebildet. Um meine Arbeit mit den Jüngsten regelmäßig zu reflektieren und zu optimieren, vertiefe ich kontinuierlich mein Wissen mit zahlreichen Qualifizierungen, Weiterbildungen und Fortbildungen:

1989 Ausbildung zur Krabbel- und Spielgruppenleitung

2000/2001 Qualifizierung für die Leitung von Gruppen „Gut und sicher durch das erste Lebensjahr“

2003 Elternkursleitung „Starke Eltern – Starke Kinder“

2009 – 2010 Qualifizierungslehrgang zur Kindertagespflegeperson

2013 Weiterbildung Emmi Pikler

2018 Weiterbildung des LVR „Inklusion Elementarbereich“

2020 Weiterbildung Marte Meo Practitioner

2021 Qualifizierungskurs Landesportbund NRW „Bewegungsförderung in der Kindertagespflege“

2022 Weiterbildung Chorverband NRW und Auszeichnung als „Toni singt“ Kindertagespflege

2023 bis 2024 Weiterbildung zur Lutte Skol Musikpädagogin

2023 bis 2024 Weiterbildung zur Fachkraft für Sprachförderung.



Besonderheiten:

Herzlich Willkommen im KinderReich! Mein Wunsch ist es, dass sich Ihr Kind und auch Sie im KinderReich wohlfühlen und dass sich ihr Kind optimal entwickeln kann. Dafür ist mir eine intensive Eingewöhnung sehr wichtig. Erst wenn ihr Kind eine gute Bindung zu mir aufgebaut hat und sich im KinderReich wohl fühlt, kann es sich ganz aufs Entdecken, Forschen, Spielen (= Lernen) einlassen.

Meine pädagogische Arbeit orientiert sich an der Montessori-Pädagogik, sowie Grundsätzen von Emmi Pikler und Maria Aarts (Marte Meo). Neben einer ganzheitlichen Förderung und einer sehr guten Ausstattung des KinderReichs, liegt mein persönlicher Schwerpunkt im musikalisch – rhythmischen und im sprachlichen Bereich. Nach dem gemeinsamen, gemütlichen Frühstück machen wir täglich einen Morgenkreis, in dem wir uns musikalisch begrüßen, singen, klatschen, tanzen und erste Rhythmusinstrumente kennenlernen. Unsere Lieder, Fingerspiele und Geschichtensäckchen orientieren sich an den entsprechenden Jahreszeiten sowie unseren verschiedenen Projekten (z.B.“ Kleine Gärtner“, Farbprojekt, „Die Raupe Nimmersatt“), die wir mit allen Sinnen spielerisch entdecken und erleben. Unser Haus, die ansprechenden Betreuungsräume, der kleinkindgerechte Garten, sowie nahegelegene Spielplätze, Felder, Wälder und Bauernhöfe, laden uns täglich zum Spielen, Entdecken und Forschen ein. Regelmäßig besuchen wir eine Spielgruppe mit anderen Tagesmüttern. Dies hat auch den Vorteil, dass wir Tagesmütter uns im Krankheitsfall vertreten können, da den Kindern die jeweils anderen Kindertagespflegepersonen bereits vertraut sind.

Ich lege Wert auf eine gesunde Ernährung, daher koche ich täglich frisch mit viel Gemüse. Ich verarbeite gerne Bio- und Vollkornprodukte – aber nicht ausschließlich.

Herzliche Einladung zum unverbindlichen Schnuppern im KinderReich!



Name	Kindertagespflegeperson	Andrea Wahl
	Kindertagespflegestelle	„Von Herz...zu Herz“
Betreuungsadresse	Straße	Trompeter Straße 33
	Ortsteil in Langenfeld	Reusrath
Kontaktdaten	Telefon	02173856261
	E-Mail	kindertagespflege-andreawahl@web.de
	Internet	www.kindertagespflege-andreawahl.de
Betreuungszeiten	Montag	7:30-15:15 Uhr
	Dienstag	7:30-15:15 Uhr
	Mittwoch	7:30-15:15 Uhr
	Donnerstag	7:30-15:15 Uhr
	Freitag	geschlossen
	Sonstige Betreuungszeiten	Darüber hinaus kann die Betreuungszeit nach vorheriger Absprache bei akutem Mehrbedarf angepasst werden

Zur Person:

Mein Name ist **Andrea Wahl** (geb. 1970).

Seit 1997 bin ich mit Wolfgang Wahl (geb. 1966) verheiratet.

Gemeinsam haben wir zwei Kinder (Sohn 1998 u. Tochter 2001).

Meine Ausbildung absolvierte ich als Kinderarzhelferin.

Qualifizierungen/Weiterbildungen im Rahmen der Kindertagespflege:

2006 Qualifizierungslehrgang zur Kindertagespflegeperson

2018 Weiterbildung des LVR „Inklusion Elementarbereich“

2020 Weiterbildung Marte Meo Practitioner

2021 Qualifizierungskurs Landesportbund NRW „Bewegungsförderung in der Kindertagespflege“

2022 Weiterbildung Chorverband NRW und Auszeichnung als „Toni singt“

Kindertagespflege

Besonderheiten:

Wir wohnen in Langenfeld-Reusrath in einem 3 Familienhaus mit Terrasse und kleinem Garten. Auf unseren Spaziergängen erkunden wir die Gegend, gehen gerne die Reusrather Bauernhöfe besuchen, durchstreifen die Wälder und Felder. Die Autobahnen A3 und A542 erreichen Sie in wenigen Fahrminuten. Zur nächstgelegenen Bushaltestelle sind es ca. 600 m. Wir sind ein tierhaarfrier Nichtraucherhaushalt.



In meiner Kindertagespflege werden Kinder von 0-3 Jahren mit und ohne geistige, körperliche oder sonstige gesundheitliche Beeinträchtigungen, aller Kulturen und Religionen gemeinsam betreut. In meiner Betreuung orientiere ich mich gerne an den Leitsätzen von Emmi Pikler, Maria Montessori und Maria Aarts, an meiner Intuition und meinen Erfahrungen als 2-fache Mutter. Meinen Erziehungsstil würde ich als liebevoll und konsequent bezeichnen.

Mein Schwerpunkt ist die ganzheitliche Förderung der Kinder. Spielerisch und gut behütet ist es mir ein Anliegen, die Entwicklung der Kinder im Bereich der emotionalen, kreativen, motorischen, musischen, sozialen und sprachlichen Basiskompetenzen zu unterstützen und alle Sinne zu fördern. Ich biete den Kindern Raum und Gelegenheit zum Toben, Turnen, Spielen, Singen und Basteln. Im gemeinsamen Spiel in der kleinen Gruppe haben die Kinder die Möglichkeit, voneinander und miteinander viel zu lernen. Die Kinder dürfen bei mir ihre eigenen Erfahrungen machen. Ich beobachte mit viel Geduld und agiere im Bedarfsfall. In erster Linie orientiere ich mich an den aktuellen Interessen und Bedürfnissen der Kinder. Zusätzlich biete ich den Jahreszeiten entsprechende Projekte an. Weitere Informationen finden Sie auf meiner Homepage. Ich besitze eine gültige Pflegeerlaubnis nach Maßgabe des §43 SGB VIII, nehme regelmäßig an einer Fortbildung zum Thema § 8a Schutzauftrag bei Kindeswohlgefährdung (SGB VIII) und alle 2 Jahre am Kurs „Erste Hilfe am Kind“ teil und bin beim Referat für Kindertageseinrichtungen/Kindertagespflege der Stadt Langenfeld als Kindertagespflegeperson gemeldet. Ich nehme regelmäßig an pädagogischen Fort-/Weiterbildungen und Tageselterntreffen teil. Zudem engagiere ich mich in der Interessengemeinschaft Kindertagespflege Langenfeld.



Name	Kindertagespflegeperson	Julia Bernst / Sandra Bernst
	Kindertagespflegestelle	„Elfenstübchen“
Betreuungsadresse	Straße	Opladener Straße 145
	Ortsteil in Langenfeld	Reusrath
Kontaktdaten	Telefon	01777385230 (Sandra Bernst) 01725950392 (Julia Bernst)
	E-Mail	s.bernst@gmx.de juliabernst@hotmail.de
	Internet	
Betreuungszeiten	Montag	7:00-16:00 Uhr
	Dienstag	7:00-16:00 Uhr
	Mittwoch	7:00-16:00 Uhr
	Donnerstag	7:00-16:00 Uhr
	Freitag	7:00-16:00 Uhr
	Sonstige Betreuungszeiten	Nach Vereinbarung

Zur Person:

Sandra Bernst: Ich bin am 13.04.1968 in Bochum geboren und Mutter von zwei erwachsenen Kindern. Seit 2000 arbeite ich selbstständig in der Kindertagespflege. 2007 erhielt ich das Zertifikat „Qualifizierte Kindertagespflegeperson“.

Julia Bernst: Ich bin am 03.03.1998 in Düsseldorf geboren. Am 20.06.2023 bestand ich den Qualifikationskurs zur Kindertagespflegeperson.

Gemeinsam führen wir die Großtagespflege „Elfenstübchen“.

Besonderheiten:

Wir haben ein Haus mit Garten. Angrenzend gibt es Felder, sowie in ca. 800 Meter Entfernung einen Kuhstall, den wir sehr gerne mit den Kindern besuchen. Auch ein Wäldchen ist in der Nähe.

Wir sind naturbezogen und gehen oft nach Draußen.

Zusammen mit den Kindern pflegen wir unseren Kräutergarten.

Vegetarische Ernährung ist uns sehr wichtig.



Ihre Notizen:





Ihre Notizen:

